

JUNIA HEI

22

23

UN

Ingénieur

HEI

UN PROGRAMME DE JUNIA

ADMISSIONS DE BAC À BAC+4

Généraliste

Multi-domaine

Professionalisation

Secteurs d'avenir

Victoria, étudiante JUNIA en 5^e année

JUNIA

JUNIA.COM

Un nouveau campus à vivre à Lille !

Le Palais Rameau deviendra un tiers-lieu et un démonstrateur de l'agriculture et l'alimentation de demain : enseignement, recherche, incubateur de projets, espace dédié aux rencontres avec le public...

LIVRAISON FIN 2023



© ATELIER 9.81 - Perrot&Richard - Willy Pulse



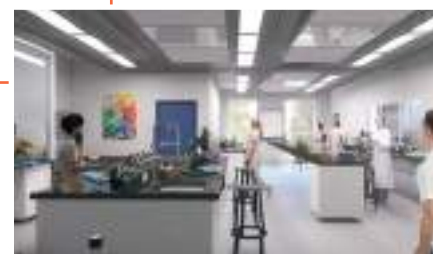
© Le Grand agence Nathalie Tkint

La nouvelle aile abritera les services aux étudiants et les services administratifs. Les bâtiments actuels JUNIA ISA et JUNIA HEI accueilleront les enseignements des étudiants de tout programme JUNIA.

LIVRAISON PRINTEMPS 2023

À l'emplacement actuel de JUNIA ISEN, se trouvera ce futur bâtiment dédié aux enseignements des étudiants de tout programme JUNIA **et à la recherche.**

LIVRAISON FIN 2025



édit



Thierry Occre
Directeur général de JUNIA

Nous avons la conviction que le monde a besoin d'innovateurs responsables, qui savent allier science et humanisme. Notre héritage s'appuie sur plus d'un siècle de formations scientifiques d'excellence pour, chaque jour, sortir du cadre et inventer les solutions transdisciplinaires du futur.

Forte de son expérience de l'enseignement supérieur depuis 1885, notre grande école d'ingénieurs se réinvente et se dote d'une nouvelle identité : JUNIA.

JUNIA incarne de nombreuses transitions : nourrir durablement la planète, accélérer la transition énergétique et urbaine, développer la transition numérique et industrielle, renforcer les technologies de la santé et du bien-vivre.

JUNIA œuvre à la pédagogie de demain avec un service innovation dédié, pour toujours mieux enseigner et apprendre, tout au long de la vie. La gamme de formations s'élargit avec 7 cycles préparatoires permettant d'intégrer 3 cycles ingénieurs diplômants.

JUNIA détient une grande expertise scientifique avec ses publications, son implication dans les laboratoires, sa recherche partenariale... et affiche sous une même bannière sa richesse académique. JUNIA renouvelle son campus lillois et cultive sa notoriété à l'international avec ses implantations, ses partnership programs et ses partenariats. JUNIA porte un career center au service du projet professionnel de ses étudiants. L'école se développe et se diversifie.

Nous souhaitons vous rendre fiers de faire partie de la famille.

Bienvenue chez JUNIA !

scoop

- JUNIA est très fière d'être à la 11^e place du premier classement Les Echos START des écoles et universités qui changent le monde au travers de leur engagement dans la transition écologique et sociétale.
- JUNIA HEI se classe 8^e au classement l'Étudiant 2022 des écoles d'ingénieurs françaises privées.

Les Echos
START

change NOW

leudiant.fr





Un campus qui se transforme

Un démonstrateur pour accélérer la transition énergétique et urbaine

La préservation de l'environnement et la lutte contre le réchauffement climatique sont au cœur des enseignements de JUNIA : apprendre, chercher, innover grandeur nature ! Et si on imaginait ensemble la ville de demain ?

Ville en transition

Implanté sur notre campus, le démonstrateur Ville de demain et transition énergétique est composé d'un smart building avec le bâtiment de JUNIA HEI. Équipés de compteurs de personnes, de capteurs de qualité de l'air intérieur et extérieur, d'une station météorologique ou encore d'un écran d'affichage de sensibilisation aux consommations électriques, ces équipements permettent de collecter des données exploitables par la RSE, les enseignants-chercheurs et les étudiants dans le cadre de projets de recherche, de thèses, de projets étudiants, de sensibilisation ou d'information des usagers du campus.



JUNIA EN CHIFFRES



3 campus

Bordeaux
Châteauroux
Lille



3 métiers

Formation
Recherche
Prestation aux entreprises



**5 000
étudiants**



32 000
alumni

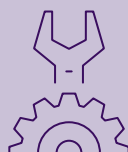
**1 campus
durable**



99
associations
étudiantes



+ de 250
étudiants internationaux



680
apprentis



25 %
de boursiers

ZOOM SUR JUNIA HEI

1

diplôme
d'ingénieur
CTI

3

cycles préparatoires
Généraliste
International
Adimaker

2 500

étudiants

15

domaines de
professionnalisation

JUNIA est la grande école d'ingénieurs qui forme aux transitions : nourrir durablement la planète, développer la transformation numérique et industrielle, accélérer la transition énergétique et urbaine, renforcer les technologies de la santé et du bien-vivre.



Lille, la ville coup de ♥

Ville universitaire, d'Art et d'Histoire, culturellement intense et riche en événements (Lille3000 - UTOPIA, Festival CineComédies, Festival international du court métrage, Braderie de Lille...).

La grande école d'ingénieurs porte 7 cycles préparatoires, 3 programmes "grande école" HEI, ISEN et ISA, des bachelors, masters, MSc.

Nos formations sont au cœur des enjeux du monde de demain. Nos enseignements couvrent plus de 40 domaines des sciences de l'ingénieur et ouvrent à une grande diversité de métiers.

Découvrez nos formations accessibles après le bac ou en admissions parallèles, sous statut étudiant ou sous statut apprenti, en formation continue.



PLUS D'INFOS : WWW.JUNIA.COM

JUNIA est membre de l'Université Catholique de Lille :

38 500 étudiants, 5 facultés, 20 grandes écoles et instituts, 300 filières de formation.



WWW.UNIV-CATHOLILLE.FR

accréditations et labels



JUNIA HEI est habilité
par la Commission
des titres d'ingénieur.



JUNIA HEI a le statut
d'EESPIG (*Établissement
d'Enseignement Supérieur
Privé d'Intérêt Général*).



JUNIA HEI est membre
de la CGE (Conférence
des Grandes Écoles) et
de la CRGE (Conférence
Régionale des Grandes
Écoles).



Le diplôme d'ingénieur
JUNIA HEI est
un diplôme d'ingénieur
contrôlé par l'État.



MINISTÈRE
DE L'ENSEIGNEMENT
SUPÉRIEUR,
DE LA RECHERCHE
ET DE L'INNOVATION
*Liberté
Égalité
Fraternité*



JUNIA, partenaire privilégié de la Défense

Dans ce cadre, de nombreuses actions sont entreprises :

- diffusion du catalogue des stages Armées/Jeunesse,
- conférences dans des domaines d'excellence des armées,
- visites d'entités militaires,
- participation à des formations au management,
- collaborations avec différentes écoles (Saint Cyr, École de l'air...).

être bien accompagné durant ses études,
c'est important !

le parcours Entraide



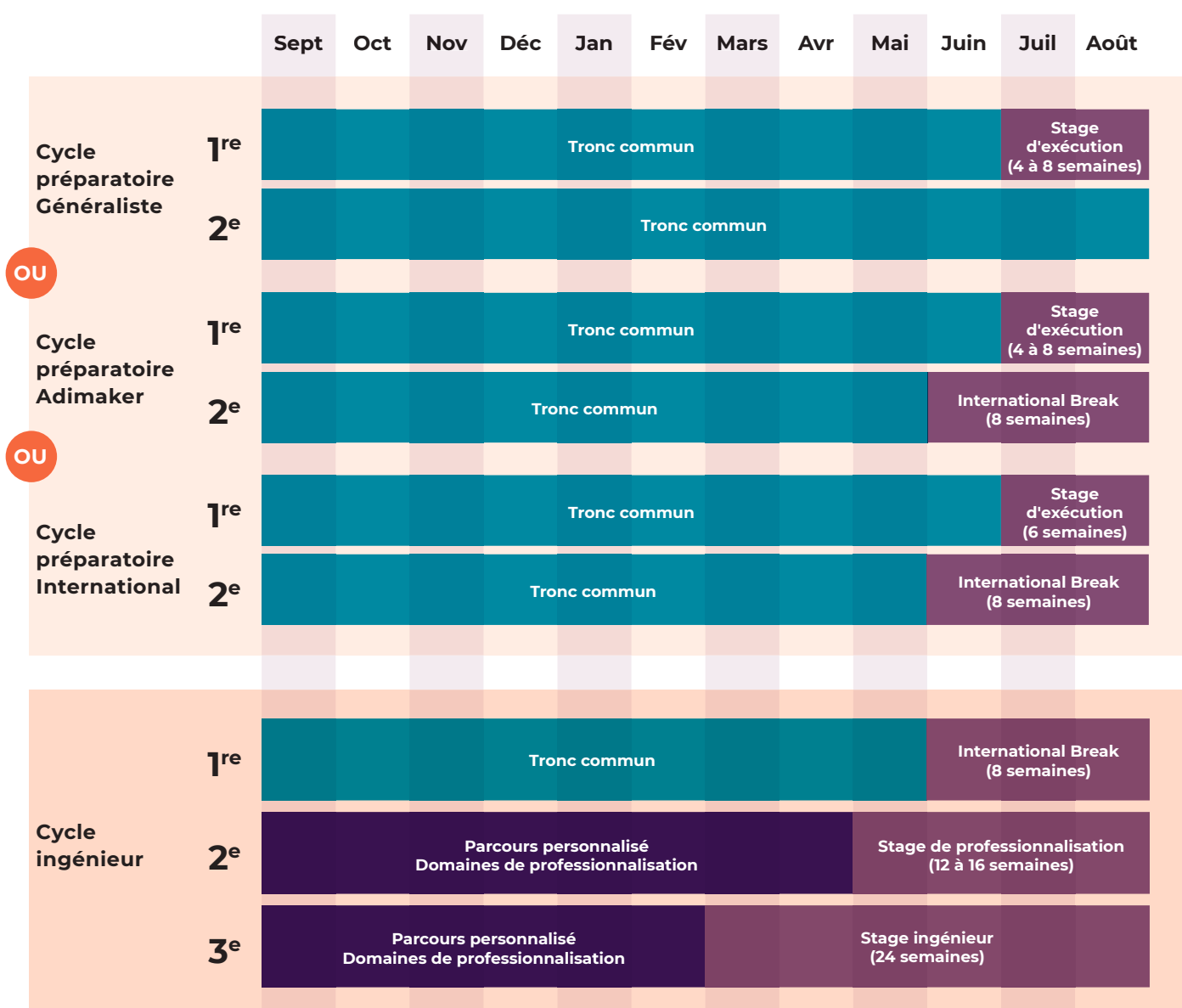
les dispositifs mis en place pour vivre sereinement ses études !

- **Tutorat par les étudiants de 4^e année**
*Pour les étudiants de 1^{re} année –
accompagnement et aide dans l'organisation
du travail*
- **Renfort maths/chimie par des étudiants
de 2^e et 4^e années**
Pour les étudiants de 1^{re} année
- **Soutien en français par des étudiants
de 5^e année**
Pour les étudiants de 2^e année
- **Soutien TOEIC par des étudiants
de 4^e année**
Pour les étudiants de 3^e et 4^e années

les études d'ingénieur JUNIA HEI 5 ans pour apprendre

Le programme d'ingénieur HEI est construit sur 5 ans.
Il comprend 2 années de cycle préparatoire et 3 années de cycle ingénieur.

■ Enseignements fondamentaux ■ Spécialisations ■ Expériences professionnelles



cycle préparatoire généraliste - ingénieur HEI

associé au lycée La Salle

Le cycle préparatoire généraliste permet de rejoindre JUNIA HEI directement après le bac. Le cycle préparatoire respecte le programme PCSI/MPSI puis PC/PSI/MP des classes préparatoires CPGE associées au Lycée La Salle et permet d'intégrer le cycle ingénieur JUNIA HEI au bout des deux ans par contrôle continu.



LES **+** DE LA PRÉPA GÉNÉRALISTE HEI - LA SALLE

- + **Ouverture vers la vie professionnelle** : rencontres avec des professionnels, anciens ingénieurs, conférences, découverte de domaines, stage
- + **Pratique sportive** hebdomadaire et associations sportives
- + **Formation humaine** : expression, ouverture culturelle, éthique, communication, connaissance de soi et des autres, interculturalité
- + **Intégration dans la vie de l'école** et de ses nombreuses associations étudiantes
- + **Classes européennes**
- + **Réelle solidarité entre étudiants** au sein des classes
- + **Évaluation et passage en cycle ingénieur JUNIA HEI par contrôle continu** via les devoirs surveillés, TP, interrogations orales, projets... afin de faire un point régulier sur l'état de ses connaissances
- + **Un suivi personnalisé** grâce à un **professeur responsable** qui accompagne les élèves dans leurs études et leur vie étudiante
- + **Un aménagement des horaires** et des enseignements sont proposés **aux sportifs et aux musiciens de haut niveau**
- + **Tutorat** entre élèves de 4^e et 1^{re} années

une formation humaine et scientifique

Cette classe préparatoire généraliste forme aux sciences mais pas seulement ! Les mathématiques, la physique, les sciences de l'ingénieur, l'informatique sont, en effet, les outils et les clés qui permettront d'accéder au cycle ingénieur. La formation met également l'accent sur les compétences transverses : travail en groupe, réalisation de projets, sciences humaines et sociales et langues vivantes. La formation permet aussi de s'épanouir dans la pratique hebdomadaire du sport ou d'activités associatives culturelles ou sportives.



Programme

Les filières proposées en classe préparatoire :

- Pour la 1^{re} année :
 - MPSI** (mathématiques, physique et sciences de l'ingénieur)
 - PCSI** (physique, chimie et sciences de l'ingénieur)
- Pour la 2^e année :
 - MP** (mathématiques, physique)
 - PC** (physique, chimie)
 - PSI** (physique, sciences de l'ingénieur)

	1 ^{re} année		2 ^e année			Nombre d'heures par semaine
	FILIÈRE MPSI	FILIÈRE PCSI	FILIÈRE MP	FILIÈRE PC	FILIÈRE PSI	
Mathématiques	12h	10h	12h	9h	10h	
Physique	5h + TP	6h + TP	7h	9h	7,5h	
Chimie	1h + TP	2,5h + TP	2h	5,5h	2,5h	
Sciences de l'ingénieur	1h + TP	2h + TP	2h	-	4h	
Informatique	1h + TP	1h + TP	2h	2h	1h	
Projet	0,75h	0,75h	2h	2h	2h	
Français - philo	2h	2h	2h	2h	2h	
LV1	2h	2h	2h	2h	2h	
LV2	2h	2h	2h	2h	2h	
Sport	2h	2h	2h	2h	2h	
Formation humaine	2h	2h	2h	2h	2h	

déjà du concret !

Pouvoir se projeter dans son métier grâce à des rencontres avec des professionnels, c'est essentiel ! Des entreprises viennent dans nos locaux pour échanger directement avec les étudiants : Decathlon, SNCF, Vinci, EDF, MC2I, Eiffage, Ramery...

Le meilleur moyen de découvrir les différents métiers d'ingénieur. Deux ans de premier cycle constituent l'apprentissage du travail personnel, des projets de groupe, d'une première expérience en entreprise...



JUNIA HEI, 2 autres cycles préparatoires

- **International** : cycle préparatoire de 2 ans, 100 % en anglais et une année à l'international pour poursuivre en 4^e année à JUNIA HEI ou JUNIA ISEN.
- **Adimaker** : cycle préparatoire de 2 ans basé sur des pédagogies actives. On y apprend en faisant, souvent en équipe dans un esprit start-up (projets concrets, mise en situation, réalisation...).

♥ les parcours passion

Riches en projet, ces parcours aiguïseront vos sens de créativité et d'ingéniosité :

- **Parcours passion Aéronautique** en lien avec l'aéroclub de Lesquin, une opportunité pour passer le brevet d'initiation à l'aéronautique (BIA) et de participer au programme de Vols paraboliques du CNES (Air OG).
- **Parcours Bâtiment Aménagement Architecture** (BAA), pour réaliser des plans, maquettes et participer à des visites dans la ville de Lille. C'est également l'occasion d'échanger avec des professionnels de l'architecture.



Pour en savoir plus sur nos autres cycles préparatoires !

cycle ingénieur JUNIA HEI

Des enseignements concrets tournés
vers la transition écologique

Le cycle ingénieur JUNIA HEI est une formation généraliste composée d'un tronc commun de matières scientifiques. Il couvre une très large palette de connaissances scientifiques : système embarqué, chimie matériaux environnement, automatique, route de l'énergie électrique, économie d'entreprise, transition énergétique, mécanique, fluide et énergétique... Mais pas que ! Formation humaine, langues, sport...

un tronc commun et déjà des choix possibles !

Dès la 3^e année, possibilité de sélectionner des modules de cours plus spécifiques. Des menus de matières sont proposés à la carte pour permettre d'appréhender avec plus de sérénité la 4^e et 5^e année du cycle ingénieur. Concrétisation des enseignements théoriques au travers de TP, TD et projets, pour laisser place à une approche plus réaliste de l'ensemble des matières.

l'international a toute sa place !

L'International Break est une expérience professionnelle de 8 semaines pour découvrir un pays, expérimenter l'autonomie et l'interculturalité, ou encore perfectionner les compétences linguistiques. Réelle plus-value pour une entrée dans la vie active.



zoom sur

... le projet piste
4 mois pour répondre à une
problématique en lien avec des enjeux
d'avenir. Conduite de A à Z d'un projet
en partant de l'étude d'usage jusqu'à
la conception, le tout dans une démarche
environnementale : mise en lien direct
avec une entreprise, création de
maquettes, mise en situation réelle...





en 4^e et 5^e année, le cycle ingénieur HEI ouvre les portes de 15 domaines de professionnalisation

Des domaines couvrant un très large choix de secteurs d'activités parmi lesquels nous pouvons retrouver l'aéronautique, le textile, l'architecture, le BTP, la chimie, la mécanique, l'énergie et bien d'autres. Découvrir le détail de chacun de nos domaines dans les pages 14 à 16.

LES + DU CYCLE INGÉNIEUR JUNIA HEI

- + **Des enseignants** permanents et intervenants extérieurs **accessibles**
- + **Une approche** plus **professionnalisante** du métier d'ingénieur
- + **Des enseignements en groupes**, classe à taille humaine
- + **Des travaux de groupe** dans l'ensemble des cours enseignés
- + Possibilité de continuer la pratique du **sport avec les associations de JUNIA**
- + **Les évènements proposés par l'école** : conférences avec des entreprises, la place de l'international dans l'école, visites d'entreprises...
- + **Des cours d'ouverture culturelle** pour bien préparer son projet professionnel et apprendre à mieux se connaître



zoom sur

... le projet YES

Les projets YES sont des projets collectifs, avec des entreprises, autour de l'innovation et de la transdisciplinarité. Ils peuvent être menés conjointement avec des étudiants de JUNIA ISEN et de JUNIA ISA.

les domaines de professionnalisation faites votre choix !

FORMATION INITIALE SOUS STATUT ÉTUDIANT (CAMPUS LILLE)



BÂTIMENT TRAVAUX PUBLICS

Intéressés de voir un bâtiment sortir de terre ou une route se dessiner ?
Se former au génie civil pour concevoir et réaliser des ouvrages dans le secteur du bâtiment et des travaux publics.



INFORMATIQUE ET TECHNOLOGIES DE L'INFORMATION

Être intéressé par les nouvelles technologies de l'information et de la communication.



INGÉNIERIE MÉDICALE ET SANTÉ

Intéressés par l'innovation technologique au service de la santé, par la e-santé, par la gestion de projets médicaux ?



BÂTIMENT AMÉNAGEMENT ARCHITECTURE

Devenir ingénieur et être formé à l'architecture, l'urbanisme et l'immobilier.

En partenariat avec des enseignants d'écoles d'architecture en Belgique et à Villeneuve d'Ascq



CONCEPTION MÉCANIQUE

Attirés par les secteurs de l'automobile, le ferroviaire, l'aéronautique, les énergies ou la production industrielle ?



SMART AND RESILIENT CITIES

Être capable de gérer un projet de développement urbain en prenant en compte l'efficacité énergétique et en intégrant la gestion environnementale.

Domaine entièrement enseigné en anglais





FORMATION INITIALE SOUS STATUT ÉTUDIANT (CAMPUS LILLE)



CHIMIE INNOVANTE ET TRANSITION ÉCOLOGIQUE

Imaginer des façons de produire de plus en plus respectueuses de l'environnement et les intégrer dans des applications parfois insoupçonnées.



MÉCATRONIQUE ROBOTIQUE

Intéressés par les systèmes intelligents, les drones, les robots à roues ou humanoïdes ? Un domaine tourné vers l'industrie 4.0.



ÉNERGIES SYSTÈMES ÉLECTRIQUES ET AUTOMATISÉS

Intéressés par la production, le transport d'énergie, la gestion de l'électricité et par la conception de systèmes automatisés et robotisés ?



TECHNOLOGIES INNOVATION ET MANAGEMENT INTERNATIONAL TEXTILES

Intéressés par les textiles techniques et les matériaux innovants ?



MANAGEMENT DES OPÉRATIONS INDUSTRIELLES ET LOGISTIQUES

Intéressés par l'organisation, l'optimisation, la gestion des flux, le management de terrain ? Par la recherche de solutions d'amélioration au quotidien ?

FORMATION EN ALTERNANCE

Contrat d'apprentissage ou contrat de professionnalisation



LILLE

Apprentissage

BÂTIMENT TRAVAUX PUBLICS

Intéressés de voir un bâtiment sortir de terre ou une route se dessiner ?
Se former au génie civil pour concevoir et étudier des réalisations dans le secteur du bâtiment et des travaux publics.



LILLE

Apprentissage

ÉNERGIES SYSTÈMES ÉLECTRIQUES

Intéressés par la production, le transport d'énergie, la gestion de l'électricité et par la conception de systèmes automatisés ?



LILLE

ENTREPRENEURIAT INTRAPRENEURIAT EXTRAPRENEURIAT

Contrat pro

Envie de prendre des initiatives, de détecter des opportunités, d'expérimenter des idées, mettre en œuvre des stratégies, créer de la valeur, faire différemment, composer avec le changement ?



LILLE

Contrat pro

MANAGEMENT OPTION FINANCE

Intéressés par les problématiques liées aux secteurs de la finance, de la banque et de l'assurance ?



CHÂTEAURoux

Apprentissage

AÉRONAUTIQUE

Former des ingénieurs pour répondre aux besoins de la filière aéronautique afin d'accompagner son futur en favorisant l'installation de nouvelles technologies et d'innovation.



CHÂTEAURoux

Apprentissage

MÉCATRONIQUE ROBOTIQUE

Intéressés par les systèmes intelligents, les drones, les robots à roues ou humanoïdes ? Un domaine tourné vers l'industrie 4.0.



CHÂTEAURoux

Apprentissage

PHARMACEUTIQUE-COSMÉTIQUE

"PharmaCo" est un parcours polyvalent dédié au contexte industriel de la pharmaceutique et de la cosmétique.

le cycle ingénieur en 3 ans sous statut apprenti

faire le choix de l'apprentissage, c'est :

- **acquérir les compétences de l'ingénieur JUNIA HEI par le biais de périodes en alternance entre l'école et l'entreprise** qui vous a recruté pour une durée de 3 ans (ce qui représente 60 % de la formation passée en entreprise),
- **avoir le choix parmi 5 domaines de professionnalisation sur les campus de Lille ou Châteauroux :**
Aéronautique | Bâtiment Travaux Publics | Énergies et Systèmes Électriques | Mécatronique-Robotique | Pharmaceutique-Cosmétique
- **bénéficier d'une formation gratuite et rémunérée** en ayant un double statut : étudiant et salarié.

l'apprentissage : un emploi, un salaire, un diplôme



Je souhaite poursuivre mes études et approfondir mes connaissances et mes compétences



J'ai moins de 30 ans



Je recherche du concret



Je veux avoir plus de contacts avec le monde de l'entreprise

je deviens apprenti-ingénieur

J'ai le statut salarié

J'ai aussi le statut étudiant

Je bénéficie d'une formation à coût 0*

Je développe mon expérience professionnelle

*Hors cotisation CVEC (Contribution de Vie Etudiante et de Campus) de 95 € (année 2022-2023).

En savoir plus
sur le campus
de Chateauroux



l'international

les voyages forment l'ingénieur

100 % de nos étudiants partent à l'international !

Pour obtenir le diplôme JUNIA HEI,
l'étudiant devra réaliser
un minimum de

5 mois
à l'étranger



5 possibilités

- Semestre ou année d'étude dans une université partenaire.
- Stage en entreprise à l'étranger.
- Année de césure ou projet personnel validé par l'école.
- International break (8 semaines)
- Double-diplômes

Les élèves étudient à HEI au minimum deux langues vivantes étrangères, dont l'anglais nécessairement. Les autres langues enseignées sont très variées : l'espagnol, l'allemand, le chinois, le russe, l'arabe, le japonais, l'italien...



SCANNEZ-MOI...



... pour partir
à l'international

vie associative

plus de 100 associations pour s'épanouir

le bureau des élèves (BDE) et les autres associations

La vie associative est pilotée par le BDE (Bureau Des Élèves). Les associations sont ensuite organisées en 5 pôles :

■ BUREAU DES SPORTS

Football, rugby, handball, tennis, escalade...

■ BUREAU DES ARTS

Arts plastiques, cinéma, photo, vidéo, BD, théâtre, orchestre de musique classique, groupes de musique, œnologie...

■ BUREAU CAP SOLIDAIRE

Soutien scolaire, ouverture sociale, missions humanitaires (au Sénégal, aux Philippines, à Madagascar, au Mexique, au Bénin...), 4L Trophy...

■ BUREAU ENTREPRISES ET TECHNOLOGIES

Club d'entrepreneuriat, junior entreprise (Prog'HEI), Hélios (voiture solaire), organisation de conférences.....

■ BUREAU ÉVÉNEMENTIEL ET SERVICES

Radio de l'école, gala de l'école, organisation de voyages, assistance informatique, accueil des nouveaux étudiants et des étudiants internationaux...



J'ai fait parti de l'association "Les Briques Rouges" pendant 2 ans. Nous avons organisé un festival de musique de plus de 8 000 personnes ! Une fierté d'avoir apporté ma pierre à l'édifice grâce au soutien de JUNIA !



Marie-Lou, étudiante JUNIA

LES BRIQUES ROUGES FESTIVAL



le Career Center, vous accompagner dans vos démarches de recrutement

Nos relations avec les entreprises se déclinent à travers plusieurs dispositifs, pendant vos études, à JUNIA HEI ou intra-entreprises.

l'immersion professionnelle in vivo!

■ Stages


De la 1^{re} à la 5^e année, 16 mois d'expérience sur le terrain.

■ Contrats de professionnalisation

Possibilité de réaliser sa 5^e année en contrat pro, dans les domaines l'entrepreneuriat, l'intrapreneuriat, l'extrapreneuriat ou le management option finance.

■ Contrats d'apprentissage

Possibilité d'effectuer le cycle ingénieur en apprentissage.



**Objectif :
construire
son projet
professionnel
pas à pas,
en toute sérénité!**

des événements tout au long de la formation !

■ Ateliers Projet Personnel et Professionnel

Pour définir son projet professionnel et élaborer des outils performants.

■ Coaching et accompagnement individuel

Pour construire et actualiser CV et pitch de présentation.

■ Ateliers simulation d'entretien

Pour se mettre en situation de recrutement et s'entraîner !

■ Forum Entreprises

Un rendez-vous incontournable pour développer son réseau professionnel et/ou dénicher un stage, une alternance ou son 1^{er} emploi

■ Job dating - Speed recruiting

Une entreprise, vous et quelques minutes pour échanger et trouver un stage ou un job !

■ Visites d'entreprises

Un temps fort pour découvrir de l'intérieur le fonctionnement d'une entreprise.

■ Cycles de conférences

Conférences métiers

- Pour connaître la diversité et la multitude des débouchés accessibles après la formation

Entreprises à l'affiche

- Une structure présente son secteur d'activité et ses fonctions.

Conférences Career center

- Pour vous donner les clés d'une insertion professionnelle réussie

Conférences Parenthèses

- Témoignages d'Alumni sur des domaines d'activité

■ Événements ludiques

(escape game, hackathon).

EXCLU ! ÉTUDIANTS OU ALTERNANTS JUNIA HEI

vous accompagner dans vos démarches de recrutement !



1

Consulter

les offres de stages, de contrats de professionnalisation et d'apprentissage déposées par les entreprises

2

Découvrir

les entreprises, les secteurs d'activités, les métiers. Un réseau de plus de 1 500 entreprises partenaires

3

Participer

à des événements de recrutement proposés par le Career center JUNIA et les entreprises

4

Bénéficier

de conseil et coaching en recrutement de la part des entreprises

5

Accéder

à des outils d'orientation et de connaissance de soi



CAREERCENTER@JUNIA.COM

on fait quoi après JUNIA HEI ?

C'est une question pertinente et légitime ! On pourrait contourner cette interrogation en disant : "autant d'ingénieurs, autant de métiers", tellement cela reflète la réalité.

Chaque étudiant ou apprenti va construire un projet professionnel qui lui sera propre. Il en découle une diversité de profils, à laquelle fera écho une diversité de métiers !

On peut néanmoins dégager les grandes lignes des secteurs d'activité et fonctions occupées.

la force d'un réseau

Il ne faut pas l'oublier dans votre réflexion : entrer à JUNIA HEI, c'est franchir les portes du **réseau professionnel de nos diplômés** ! Un accompagnement tout au long du cursus, qui se poursuit après le diplôme !

- Trouver un stage pendant le cursus ou un job à la sortie.
- Avoir un parrain diplômé pour grandir, échanger, aider à la construction du CV et la recherche de stage.
- Réussir sa carrière, être accompagné, s'inspirer et se projeter par des rencontres.
- Se rencontrer : conférences, afterworks...



PLUS D'INFOS SUR WWW.JUNIA-ALUMNI.COM



Conseils, échanges et solidarité sont les fils conducteurs pour permettre à chacun d'avoir une vie professionnelle épanouissante.



SCANNEZ-MOI...



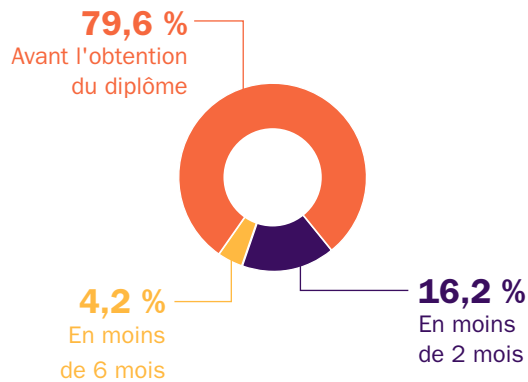
... et faites-vous une idée des métiers de nos ingénieurs !

cap sur l'emploi

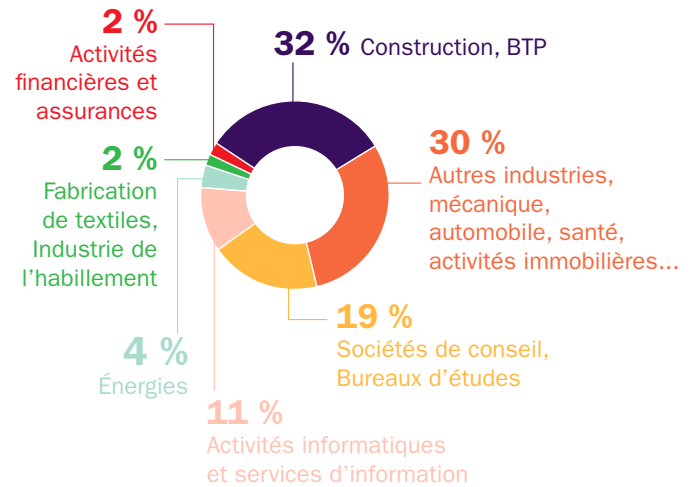
100 % d'insertion professionnelle

Données issues de l'enquête d'insertion de la CGE 2022.

DÉLAIS D'EMBAUCHE



SECTEURS D'ACTIVITÉ



Des moyens pour financer vos études

Des solutions adaptées à votre situation vous aideront à investir dans votre avenir :

- **Bourses sur critères sociaux (CROUS) :** la formation JUNIA HEI est reconnue par l'État et donne ainsi droit aux systèmes de bourses d'État pour le financement des études.
- **Prêts bancaires :** JUNIA a contracté des partenariats avec des établissements bancaires pour faciliter l'obtention de prêts bancaires à taux préférentiels et remboursables après l'obtention du diplôme.
- **Bourses au mérite** de l'Université Catholique, de fondations régionales et nationales (ex : G Besse, Fondation de Lille), de caisses de retraite.
- **Bourses à la mobilité internationale** (ERASMUS +, MERMOZ).
- **Bourses accordées par les régions, départements, villes.**
- **Aides au logement** (CAF) et **aides d'urgence** (ALL).
- **Jobs étudiants, indemnité de stages, contrat pro.**
- **Prêts d'honneur JUNIA :** JUNIA propose chaque année à ses étudiants des prêts d'honneur accessibles sous conditions.

▶ **PLUS D'INFOS : WWW.JUNIA.COM**

Où se loger / où se restaurer sur le campus de JUNIA HEI à Lille ?

21 résidences étudiantes accueillent les élèves ingénieurs dans le quartier. Elles proposent des logements, des salles communes (télévision, rencontres, travail en groupe, salle de sports...) ainsi qu'une buanderie séchoir.

Elles sont conçues pour favoriser la réussite dans les études, la rencontre et l'unité des promotions.

La gestion matérielle est assurée par des organismes professionnels indépendants de l'école :

- **ALL la Catho**

Tous les services de la vie étudiante.

▶ **PLUS D'INFOS : WWW.ALL-LACATHO.FR**

- **La résidence Saint-Omer**

gérée par ALL propose notamment plus de 400 logements

Les étudiants ont tous accès aux restaurants universitaires. Le plus proche est à 150m de l'école et accueille les étudiants pour le déjeuner et le dîner.

Le restaurant universitaire propose 7 points de restauration :
4 cantines, 2 sandwicheries et 1 restaurant service à table.

Tout savoir sur les frais de scolarité

2023-2024

JUNIA est une association de la loi 1901 à but non lucratif.

À ce titre, elle a constamment le souci de limiter les hausses des frais pédagogiques.

Les classes préparatoires généralistes sont gérées en lien avec le lycée La Salle Lille, dans le cadre d'un contrat d'association avec l'État. Cela permet aux élèves de bénéficier d'un tarif moindre pour les frais de scolarité pendant les deux années de cycle préparatoire.



CYCLE PRÉPARATOIRE	1^{re} année	2^e année
Généraliste HEI - La Salle	3 950 €	3 950 €
Adimaker	6 500 €	6 500 €
International	8 000 €	8 000 €

CYCLE INGÉNIEUR	3^e année	4^e année	5^e année
Cycle Ingénieur HEI	8 000 €	9 000 €	9 000 €



admissions

comment candidater à JUNIA HEI ?

		 diplôme requis	 niveau d'admission	
CYCLE PRÉPARATOIRE	1 ^{re} année	Généraliste ou International ou Adimaker	Terminales générales <ul style="list-style-type: none"> ■ 1^{er} combinaison : spécialité Mathématiques + 1 spécialité scientifique au choix (Physique-Chimie, Sciences de la Vie et de la Terre, Numérique et Sciences Informatiques, Sciences de l'Ingénieur, Biologie-Écologie) ■ 2^e combinaison : 2 spécialités scientifiques au choix (Physique-Chimie, Sciences de la Vie et de la Terre, Numérique et Sciences Informatiques, Sciences de l'Ingénieur) + Option Mathématiques complémentaires 	Bac
			Terminales STI2D STL STI2D pour le cycle généraliste et Adimaker STL pour le cycle Adimaker	Bac
			Bac +1 / +2 Pour les titulaires d'un bac 2021 ou 2022	Bac
	1 ^{re} année rentrée décalée (janvier 2023)	Prépa rebond Généraliste ou Adimaker	PASS/LAS, CPGE, BUT, Licence... Pour les étudiants qui souhaitent se réorienter après un 1 semestre d'études supérieures	Bac
2 ^e année	Généraliste	1^{re} année d'études supérieures (CPGE)	Bac +1	
CYCLE INGÉNIEUR	3 ^e année		Classes préparatoires CPGE 2 MP/PC/PSI/PT	Bac +2
			Suivre un cursus de BUT et avoir validé sa 2^e année (obtention du DUT) ou 3^e année, BTS, CPGE 2 TSI, prépa ATS, licence 2, Licence 3, autre école d'ingénieur	Bac +2/+3
	4 ^e année		Master 1 et 2	Bac +4
	3 ^e année apprentissage		Suivre un cursus de BUT et avoir validé sa 2^e année (obtention du DUT) ou 3^e année, BTS, CPGE 2, prépa ATS, licence 2, Licence 3 scientifique, autre école d'ingénieur	Bac +2/+3



inscription
et coûts



calendrier

CONCOURS PUISSANCE ALPHA Post-Bac Profil 2 sciences

- Candidature sur le portail **Parcoursup**
- Frais de candidature : 120 € pour les 18 écoles, 10 € pour les boursiers
- Plus d'infos : www.puissance-alpha.fr

Inscription et formulation des vœux
du 18 janvier au 8 mars 2023
sur Parcoursup

CONCOURS PUISSANCE ALPHA Post-Bac Profil Techno

- Candidature sur le portail **Parcoursup**
- Frais de candidature : 60 € et 10 € pour les boursiers
- Plus d'infos : www.puissance-alpha.fr

CONCOURS PUISSANCE ALPHA Admissions Rebond

- Candidature sur le portail **Puissance Alpha**
- Frais de candidature : 90 € et 10 € pour les boursiers
- Plus d'infos : www.puissance-alpha.fr

Dépôt du dossier en ligne
de 18 octobre 2022 à juin 2023

Dépôt du dossier en ligne
du 18 octobre 2022 au 15 janvier 2023

Dépôt du dossier en ligne
de 18 octobre 2022 à juin 2023

- Candidature au **concours Puissance Alpha concours CPGE**
sur **www.scei-concours.fr**

Banques d'épreuves CCINP/e3a-Polytech ou PT

- Frais de candidature : 55 €, 10 € pour les boursiers

Inscription **du 10 décembre 2022**
au 11 janvier 2023

- Candidature en ligne sur notre plateforme d'inscription : **admissions.junia.com**
- Frais de candidature : 50 €, gratuit pour les boursiers

Ouverture **le 9 janvier 2023** sur le site de JUNIA
Date limite de renvoi des dossiers :
1^{re} session **le 26 février 2023**
2^e session **le 23 avril 2023**

- Candidature en ligne sur notre plateforme d'inscription : **admissions.junia.com**
- Frais de candidature : gratuit

Ouverture **le 9 janvier 2023** sur le site de JUNIA
Date limite de renvoi des dossiers :
1^{re} session : **le 5 mars 2023**
2^e session : **le 10 avril 2023**



**critères
de sélection**



**publication
des résultats**



une question ?

<ul style="list-style-type: none"> ■ Étude de dossier scolaire (60 %) + épreuves écrites* (40 %) le 22 avril 2023 <p><i>* les grands classés en sont dispensés et seront annoncés début avril</i></p>	<p>À partir du 1^{er} juin 2023 sur Parcoursup</p>	
<ul style="list-style-type: none"> ■ Étude de dossier scolaire (60 %) + épreuves complémentaires (40 %) (2^e étude du dossier personnalisé) 		<p>information-orientation@junia.com</p>
<ul style="list-style-type: none"> ■ Étude de dossier scolaire 	<p>Par l'école Au fur et à mesure Rentrée en septembre 2023</p>	
	<p>Par l'école Au fur et à mesure Rentrée le 23 janvier 2023</p>	
	<p>Par l'école Au fur et à mesure Rentrée en septembre 2023</p>	
<ul style="list-style-type: none"> ■ Épreuves écrites : avril/mai 2023 ■ Pour les admissibles : entretiens juin/juillet 2023 ■ Grands admissibles : exemptés d'oraux 	<p>1^{re} proposition d'admission sur le site SCEI : fin juillet 2023</p>	
<ul style="list-style-type: none"> ■ Étude du dossier ■ Puis si présélectionné, entretien de motivation 	<p>Jury d'admission : 1^{re} session : 5 avril 2023 2^e session : 5 juin 2023</p>	<p>information-orientation@junia.com</p>
<ul style="list-style-type: none"> ■ Étude du dossier ■ Puis si présélectionné, entretien de motivation 1^{re} session : fin mars 2^e session : début mai 	<p>Jury d'admission : 1^{re} session : mi-avril 2023 2^e session : mi-mai 2023</p>	

quelles spécialités choisir pour devenir ingénieur JUNIA HEI ?

en classe de première générale

1^{ère}

**Spécialité
Mathématiques**

2^e

**Spécialité
scientifique**
au choix parmi

3^e

**Spécialité
libre au choix**
(scientifique ou non)

- Physique-Chimie
- Sciences de la Vie et de la Terre
- Sciences de l'ingénieur
- Numérique et Sciences Informatiques

en classe de terminale générale

1^{re} combinaison
**PRÉCONISÉE
PAR LE CONCOURS**

**Spécialité
Mathématiques***

+

**Spécialité
Scientifique**

2^{re} combinaison
possible

**2 Spécialités
Scientifiques**

+

**Option
Maths complémentaires***

**Option maths expertes si vous
le souhaitez mais pas obligatoire*

**Si vous abandonnez
la spécialité maths*

junio

À ne pas manquer !

les Journées Portes Ouvertes

- Samedi 26 novembre 2022 / 9h30-17h
- Samedi 4 février 2023 / 9h30-17h
- Samedi 4 mars 2023 / 9h30-13h30
(Spécial Lycéens)
- Samedi 11 mars 2023 / 9h30-13h30
(Spécial Bac +)



SCANNEZ-MOI...



... et retrouvez la liste complète
et actualisée de tous les événements
en présentiel ou en distanciel

Tous les événements sont sur inscription.



JUNIA Grande
école
d'ingénieurs
HEI · ISEN · ISA

JUNIA HEI campus Lille (siège) - 13 rue de Toul BP 41290 - 59014 Lille cedex - Tél. 03 28 38 48 58
JUNIA HEI campus Centre - Site Balsan - 2 allée Jean Vaillé - 36000 Châteauroux - Tél. 02 54 53 52 90

🌐 www.junia.com 📧 information-orientation@junia.com



Cti
Commission
des titres d'ingénieur