

# JUNIA HEI

## Ingénieur HEI

ADMISSIONS  
DE BAC À BAC+4

Généraliste

Parcours personnalisé

Professionnalisation

Secteurs d'avenir

Junior Ricardo, apprenti JUNIA HEI ESE

Depuis 1885, JUNIA HEI forme des ingénieurs généralistes dans une multitude de domaines, capables de répondre aux enjeux sociétaux et environnementaux actuels ainsi qu'à ceux de demain.



Châteauroux

Lille

Établissement  
partenaire : Montpellier  
Lycée Saint-Joseph Pierre Rouge

2023-2024

JUNIA.COM



**JUNIA est membre de l'Université Catholique de Lille** : 38 500 étudiants, 5 facultés, 20 grandes écoles et instituts, 300 filières de formation.



UNIVERSITÉ  
CATHOLIQUE  
DE LILLE 1875

[www.univ-catholille.fr](http://www.univ-catholille.fr)



**Plus qu'un campus, un lieu de vie : Lille, la ville coup de cœur !** Ville universitaire, d'Art et d'Histoire, Lille est culturellement intense et riche en événements (Lille3000, Séries Mania, Festival CineComédies, Festival international du court métrage, Braderie de Lille...).

## Accréditations et labels



Commission  
des titres d'ingénieur



MINISTÈRE  
DE L'ENSEIGNEMENT  
SUPÉRIEUR,  
DE LA RECHERCHE  
ET DE L'INNOVATION

Liberté  
Égalité  
Fraternité



CONFÉRENCE DES  
GRANDES  
ÉCOLES

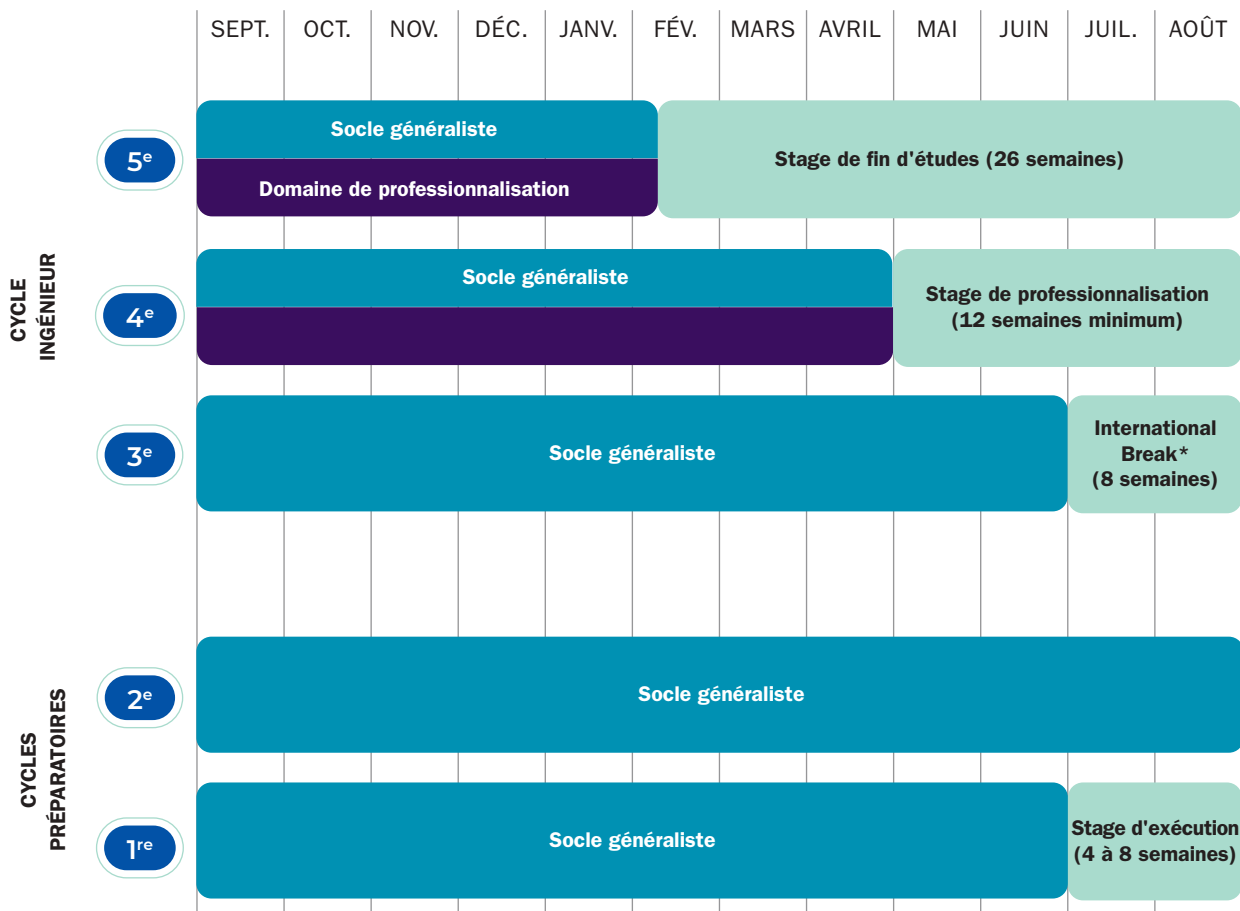


# Les études à JUNIA HEI

Entrer à JUNIA HEI, c'est s'offrir le choix de construire son parcours selon ses intérêts, ses aspirations et ses envies !

## Le programme des 5 prochaines années

■ Enseignements fondamentaux ■ Parcours personnalisé ■ Expériences professionnelles



\*Pour les cycles préparatoires Adimaker et International, l'International Break a lieu en 2<sup>e</sup> année sur la même période.

# Classe préparatoire Généraliste - Ingénieur HEI

**La classe préparatoire généraliste permet de rejoindre JUNIA HEI directement après le bac.**

La classe préparatoire, associée au **Lycée La Salle Lille**, respecte le programme CPGE des filières PCSI/MPSI puis PC/PSI/MP et permet d'intégrer le cycle ingénieur JUNIA HEI au bout des deux ans par contrôle continu.



## Une formation humaine et scientifique

Cette classe préparatoire généraliste forme aux sciences mais pas seulement ! Les mathématiques, la physique, les sciences de l'ingénieur, l'informatique sont, en effet, les outils et les clés qui permettront d'accéder au cycle ingénieur. La formation met également l'accent sur les compétences transverses : travail en groupe, réalisation de projets, sciences humaines et sociales et l'apprentissage de deux langues vivantes. La formation permet aussi de s'épanouir dans la pratique hebdomadaire du sport ou d'activités associatives.

## À savoir

Il est également possible d'effectuer ces 2 années en programme PCSI au lycée Saint-Joseph Pierre Rouge sur le campus de Montpellier.



## Les + de la prépa généraliste HEI

- + **Ouverture vers la vie professionnelle** : rencontres avec des professionnels, anciens ingénieurs, conférences, découverte de domaines, stages
- + **Pratique sportive** hebdomadaire et associations sportives
- + **Intégration dans la vie de l'école** et de ses nombreuses associations étudiantes
- + **Classes européennes**
- + **En 2<sup>e</sup> année, possibilité de partir à l'Université de Greenwich en Angleterre.**
- + **Réelle solidarité entre étudiants** au sein des classes
- + Évaluation et passage en cycle ingénieur JUNIA HEI **par contrôle continu** via les devoirs surveillés, TP, interrogations orales, projets... afin de faire un point régulier sur l'état de ses connaissances
- + Un **suivi personnalisé** grâce à un **professeur responsable** qui accompagne les élèves dans leurs études et leur vie étudiante
- + Un **aménagement** des horaires et des enseignements est proposé aux **artistes et aux sportifs de haut niveau.**
- + **Tutorat** entre élèves de 4<sup>e</sup> et 1<sup>re</sup> années

## Programme Nombre d'heures par semaine

### Les filières proposées en classe préparatoire :

- Pour la 1<sup>re</sup> année :
  - MPSI** (mathématiques, physique et sciences de l'ingénieur)
  - PCSI** (physique, chimie et sciences de l'ingénieur)
- Pour la 2<sup>e</sup> année :
  - MP** (mathématiques, physique)
  - PC** (physique, chimie)
  - PSI** (physique, sciences de l'ingénieur)

	1 <sup>re</sup> année		2 <sup>e</sup> année		
	FILIÈRE MPSI	FILIÈRE PCSI	FILIÈRE MP	FILIÈRE PC	FILIÈRE PSI
Mathématiques	12h	10h	12h	9h	10h
Physique	5h + TP	6h + TP	7h	9h	7,5h
Chimie	1h + TP	2,5h + TP	2h	5,5h	2,5h
Sciences de l'ingénieur	1h + TP	2h + TP	2h	-	4h
Informatique	1h + TP	1h + TP	2h	2h	1h
Projet	0,75h	0,75h	2h	2h	2h
Français - philo	2h	2h	2h	2h	2h
LV1	2h	2h	2h	2h	2h
LV2	2h	2h	2h	2h	2h
Sport	2h	2h	2h	2h	2h

## Déjà du concret !

Pouvoir se projeter dans son métier grâce à des rencontres avec des professionnels est essentiel ! De nombreuses entreprises partenaires viennent dans nos locaux pour échanger directement avec les étudiants. Le meilleur moyen de découvrir les différents métiers d'ingénieur. Travail personnel, projets de groupe, et expérience en entreprise sont au cœur de ces deux premières années d'études.

Des voyages scolaires sont proposés

durant l'année, comme par exemple

à Washington aux États-Unis !



## Les parcours passion

Riches en projet, ces parcours aiguiseront vos sens de créativité et d'ingéniosité :

- **Parcours Aéronautique** en lien avec l'aéroclub de Lesquin : une opportunité pour passer le brevet d'initiation à l'aéronautique (BIA) et de participer au programme de Vols paraboliques du CNES (Air OG).
- **Parcours Bâtiment Aménagement Architecture** (BAA), pour réaliser des plans, maquettes et participer à des visites dans la ville de Lille. C'est également l'occasion d'échanger avec des professionnels de l'architecture.
- **Parcours Artistique** (musique, danse...) **et sportif** (rallye, escrime...).

Pour en savoir plus sur  
notre cycle préparatoire  
généraliste



# Cycle ingénieur JUNIA HEI

## Des enseignements concrets tournés vers les grandes transitions.

**Le cycle ingénieur JUNIA HEI est une formation généraliste qui s'accompagne d'un choix de domaine de professionnalisation.**

Il couvre une très large palette de connaissances scientifiques : système embarqué, chimie matériaux environnement, gestion des données, objets connectés, polymères, route de l'énergie électrique, économie d'entreprise, transition énergétique, mécanique, fluide et énergétique... Mais pas que ! Formation humaine, langues, sport...

### Un socle généraliste et déjà des choix possibles !

Dès la 3<sup>e</sup> année, possibilité de sélectionner des modules de cours plus spécifiques. Des menus de matières sont proposés à la carte pour permettre d'appréhender avec plus de sérénité la 4<sup>e</sup> et 5<sup>e</sup> années du cycle ingénieur. Concrétisation des enseignements théoriques au travers de TP, TD et projets, pour laisser place à une approche plus réaliste.

### L'international a toute sa place !

L'International Break est une expérience professionnelle de 8 semaines pour découvrir un pays, expérimenter l'autonomie et l'interculturalité, ou encore perfectionner les compétences linguistiques. Réelle plus-value pour une entrée dans la vie active.

### Zoom sur...



**... le projet Piste :**  
**4 mois pour répondre à une problématique en lien avec des enjeux d'avenir.**

Conduite d'un projet de A à Z, en partant de l'étude d'usage jusqu'à la conception, le tout dans une démarche environnementale : mise en lien direct avec une entreprise, création de maquettes, mise en situation réelle...





### En 4<sup>e</sup> et 5<sup>e</sup> années, le cycle ingénieur HEI ouvre les portes d'un **domaine de professionnalisation**.

Des domaines couvrant un très large choix de secteurs d'activités parmi lesquels nous pouvons retrouver l'aéronautique, le textile, l'architecture, le BTP, la chimie, la mécanique, l'énergie et bien d'autres. Découvrir le détail de chacun de nos domaines dans les pages 8 et 9.

### Un parcours personnalisé !

Le domaine de professionnalisation permet d'orienter le projet personnel de nos étudiants vers un secteur d'activité d'avenir !

#### Zoom sur...



... le **projet YES** : des projets collectifs, avec des entreprises, autour de l'innovation et de la transdisciplinarité.

Ils peuvent être menés conjointement avec des étudiants issus d'autres domaines de professionnalisation.

### Les + du cycle ingénieur JUNIA HEI

- + **Des enseignants** permanents et intervenants extérieurs **accessibles**
- + **Une approche** plus **professionnalisante** du métier d'ingénieur
- + **Des travaux de groupe** dans l'ensemble des cours enseignés
- + Possibilité de continuer la pratique du **sport avec les associations de JUNIA**
- + **Les évènements proposés par l'école** : conférences avec des entreprises, la place de l'international dans l'école, visites d'entreprises...

Pour en savoir plus sur notre cycle ingénieur



# Les domaines de professionnalisation

## Faites votre choix !

### FORMATION INITIALE SOUS STATUT ÉTUDIANT (CAMPUS LILLE)



#### BÂTIMENT TRAVAUX PUBLICS

Se former au génie civil pour concevoir et réaliser des ouvrages dans le secteur du bâtiment et des travaux publics.



#### INFORMATIQUE ET TECHNOLOGIES DE L'INFORMATION

Être intéressé par les nouvelles technologies de l'information et de la communication.



#### INGÉNIERIE MÉDICALE ET SANTÉ

S'orienter vers l'innovation technologique au service de la santé, par la e-santé, par la gestion de projets médicaux.



#### BÂTIMENT AMÉNAGEMENT ARCHITECTURE

Devenir ingénieur et être formé à l'architecture, l'urbanisme et l'immobilier.

*En partenariat avec des enseignants d'écoles d'architecture en Belgique et à Villeneuve d'Ascq*



#### CONCEPTION MÉCANIQUE

Attirés par les secteurs de l'automobile, le ferroviaire, l'aéronautique, les énergies ou la production industrielle ?



#### SMART AND RESILIENT CITIES

Être capable de gérer un projet de développement urbain en prenant en compte l'efficacité énergétique et en intégrant la gestion environnementale.

*Domaine entièrement enseigné en anglais*



## FORMATION INITIALE SOUS STATUT ÉTUDIANT (CAMPUS LILLE)



### CHIMIE INNOVANTE ET TRANSITION ÉCOLOGIQUE

Imaginer des façons de produire plus respectueuses de l'environnement et les intégrer dans des applications parfois insoupçonnées.



### MÉCATRONIQUE ROBOTIQUE

Intéressés par les systèmes intelligents, les drones, les robots à roues ou humanoïdes ? Un domaine tourné vers l'industrie du futur.



### ÉLECTRICITÉ ET TRANSITION ÉNERGÉTIQUE

Orienté vers la production, le transport d'énergie, la gestion de l'électricité et par transition énergétique.



### TECHNOLOGIES INNOVATION ET MANAGEMENT INTERNATIONAL TEXTILES

Un domaine axé sur la conception de textiles techniques et matériaux innovants.



### MANAGEMENT DES OPÉRATIONS INDUSTRIELLES ET LOGISTIQUES

Se former sur l'organisation, l'optimisation, la gestion des flux, le management de terrain, mais aussi sur la recherche de solutions et d'amélioration du quotidien.

#### À savoir



**Tous les étudiants peuvent réaliser leur dernière année en contrat de professionnalisation, alternant cours et périodes en entreprise. Cette formule prépare à une intégration rapide dans le monde de l'entreprise et permet le financement intégral de la dernière année d'études.**

## FORMATION EN ALTERNANCE

### Contrat de professionnalisation en 5<sup>e</sup> année



#### ENTREPRENEURIAT INTRAPRENEURIAT EXTRAPRENEURIAT\*

Prendre des initiatives, détecter des opportunités, expérimenter des idées, mettre en œuvre des stratégies, créer de la valeur, faire différemment, composer avec le changement.

*\*Possibilité de double diplôme avec le Master Innovation, option entrepreneuriat avec l'IAE de Lille*



#### MANAGEMENT OPTION FINANCE

Découvrir les secteurs de la finance, de la banque et de l'assurance.

### Contrat d'apprentissage 3<sup>e</sup> - 4<sup>e</sup> - 5<sup>e</sup> années

#### CAMPUS DE LILLE



BÂTIMENT  
TRAVAUX  
PUBLICS



ÉNERGIES  
SYSTÈMES  
ÉLECTRIQUES

#### CAMPUS DE CHÂTEAUX



MÉCATRONIQUE  
ROBOTIQUE



AÉRONAUTIQUE

### Faire le choix de l'apprentissage, c'est :



Je développe  
mon expérience  
professionnelle



J'ai le statut  
salarié



J'ai aussi  
le statut étudiant



Je bénéficie  
d'une formation  
à coût 0\*

*\*Hors cotisation CVEC (Contribution de Vie Etudiante et de Campus) de 100 € (année 2023-2024).*

En savoir plus  
sur JUNIA  
Châteauroux



# L'international

## Les voyages forment l'ingénieur

100 % de nos étudiants

partent à l'international !

Pour obtenir le diplôme JUNIA HEI, l'étudiant doit réaliser un minimum de **20 semaines à l'étranger.**

### 7 possibilités

- Semestre ou année d'étude dans une université partenaire.
- Stage en entreprise à l'étranger.
- Année de césure ou projet personnel validé par l'école.
- International break (2<sup>e</sup> ou 3<sup>e</sup> année en fonction de votre cycle préparatoire).
- Année à Greenwich.
- Double-diplômes dans une université partenaire.
- Projet de recherche.




### Les langues au premier plan !

Les étudiants JUNIA HEI maîtrisent **au minimum deux langues vivantes étrangères**, dont l'anglais nécessairement. Les autres langues enseignées sont très variées : l'espagnol, l'allemand, le chinois, le portugais, le japonais, l'italien...

Tout savoir  
sur l'expérience  
à l'international





# Être bien accompagné durant ses études, c'est important !

## L'entraide

- **Soutien intra promo - apprentissage entre étudiants de la même promotion.** Pour les étudiants de 1<sup>re</sup>, 2<sup>e</sup> et 3<sup>e</sup> années – séances de révision en petits groupes
- **Tutorat par les étudiants de 4<sup>e</sup> année.** Pour les étudiants de 1<sup>re</sup> et 2<sup>e</sup> années – accompagnement et aide dans l'organisation du travail
- **Sans oublier le tutorat par les enseignants.** Pour les étudiants en cycle préparatoire – accompagnement personnalisé avec un professeur, notamment sur la méthodologie

## Le renfort

- **Renfort maths par des étudiants de 2<sup>e</sup> et 4<sup>e</sup> années**  
Pour les étudiants de 1<sup>re</sup> année
- **Soutien en français par des étudiants de 5<sup>e</sup> année**  
Pour les étudiants de 1<sup>re</sup>, 2<sup>e</sup> et 3<sup>e</sup> années
- **Soutien TOEIC par des étudiants de 4<sup>e</sup> année**  
Pour les étudiants de 3<sup>e</sup>, 4<sup>e</sup> et 5<sup>e</sup> années

## La remédiation

- Programme en adaptive learning (capsules de cours, exercices et évaluation...) mis à disposition en juillet aux étudiants admis en 1<sup>re</sup> année pour réviser les disciplines scientifiques du lycée.

## Les outils pour "Apprendre à apprendre"

- Mise à disposition sur une plateforme de tutoriels, de fiches pratiques, de formations ou ateliers thématiques sur les méthodologies d'apprentissage.

# Du stage à l'emploi, le Career Center vous accompagne pour une insertion professionnelle réussie

## Des événements tout au long de la formation !

### ■ Ateliers Projet Personnel et Professionnel

Pour définir son projet professionnel et élaborer des outils performants.

### ■ Coaching et accompagnement individuel

Pour construire et actualiser CV et pitch de présentation.

### ■ Ateliers simulation d'entretien

Pour se mettre en situation de recrutement et s'entraîner !

### ■ Forum Entreprises

Un rendez-vous incontournable pour développer son réseau professionnel et/ou dénicher un stage, une alternance ou son 1<sup>er</sup> emploi.

### ■ Job dating - Speed recruiting

Une entreprise, vous et quelques minutes pour échanger et trouver un stage ou un job !

### ■ Visites d'entreprises

Un temps fort pour découvrir de l'intérieur le fonctionnement d'une entreprise.

### ■ Cycles de conférences

- **Conférences métiers** pour connaître la diversité et la multitude des débouchés accessibles après la formation.
- **Entreprises à l'affiche** : une structure présente son secteur d'activité et ses fonctions.
- **Conférences Career Center** pour vous donner les clés d'une insertion professionnelle réussie.
- **Conférences Parenthèses** : témoignages d'Alumni sur des domaines d'activité.

### ■ Événements ludiques

(escape game, hackathon).

## L'immersion professionnelle in vivo !

- **Stages** : de la 1<sup>re</sup> à la 5<sup>e</sup> année, jusqu'à 16 mois d'expérience sur le terrain.
- **Contrat de professionnalisation** possible en 5<sup>e</sup> année pour tous nos domaines !
- **Contrat d'apprentissage** possible suite à une procédure de recrutement spécifique en cycle ingénieur.

## La plateforme Career Center JUNIA by JobTeaser en 5 axes !



### Consulter

les offres de stages, de contrats de professionnalisation et d'apprentissage déposées par les entreprises.



### Découvrir

les entreprises, les secteurs d'activités, les métiers. Un réseau de plus de 1 500 entreprises partenaires.



### Participer

à des événements de recrutement proposés par le Career Center JUNIA et les entreprises.



### Bénéficier

de conseils et coaching en recrutement de la part des entreprises.



### Accéder

à des outils d'orientation et de connaissance de soi.

# Vie associative

## Plus de 100 associations pour s'épanouir

### Le bureau des étudiants (BDE) et les autres associations

La vie associative est pilotée par le BDE.

Les associations sont ensuite organisées en 5 pôles :

#### ■ ASSOCIATION SPORTIVE DE JUNIA

Football, rugby, tennis, escalade, ski, airsoft, karting, football américain, yoga, vélo, danse...

#### ■ BUREAU DES ARTS

Arts plastiques, cinéma, photo, vidéo, BD, théâtre, orchestre de musique classique, groupes de musique...

#### ■ BUREAU CAP SOLIDAIRE

Soutien scolaire, ouverture sociale, missions humanitaires (au Sénégal, aux Philippines, à Madagascar, au Mexique, au Bénin...).

#### ■ BUREAU ENTREPRISES ET TECHNOLOGIES

Club d'entrepreneuriat, junior entreprise (Prog'HEI), Hélios (voiture solaire), organisation de conférences...

#### ■ BUREAU ÉVÉNEMENTIEL ET SERVICES

Radio de l'école, gala de l'école, organisation de voyages, assistance informatique, accueil des nouveaux étudiants et des étudiants internationaux...



**JUNIA partage la conviction que le sport change les vies à travers l'énergie unique des Jeux Olympiques.**

Délivré par le ministère de l'Éducation Nationale et de la Jeunesse, ce label vise à développer les passerelles entre le monde scolaire et le mouvement sportif pour encourager la pratique physique et sportive des jeunes !



# On fait quoi après JUNIA HEI ?

“Autant d’ingénieurs,  
autant de métiers”

**Conseils, échanges et solidarité sont les fils conducteurs pour permettre à chacun d’avoir une vie professionnelle épanouissante.**

**Chaque apprenant construit un projet professionnel qui lui est propre.**

Il en découle une diversité de profils, à laquelle fera écho une diversité de métiers !

L'ensemble de nos domaines de professionnalisation permet de s'orienter vers des secteurs d'activité riches et variés !



*Faites-vous une idée  
des métiers de nos ingénieurs !*

## La force d’un réseau

Il ne faut pas l’oublier dans votre réflexion : entrer à JUNIA HEI, c’est franchir les portes du **réseau professionnel de nos 32 000 diplômés** ! Un accompagnement tout au long du cursus, qui se poursuit après le diplôme !

- Trouver un stage pendant le cursus ou un job à la sortie.
- Avoir un parrain diplômé pour grandir, échanger, aider à la construction du CV et la recherche de stage.
- Réussir sa carrière, être accompagné, s’inspirer et se projeter par des rencontres.
- Se rencontrer : conférences, afterworks...

Plus d’infos sur [www.junia-alumni.com](http://www.junia-alumni.com)

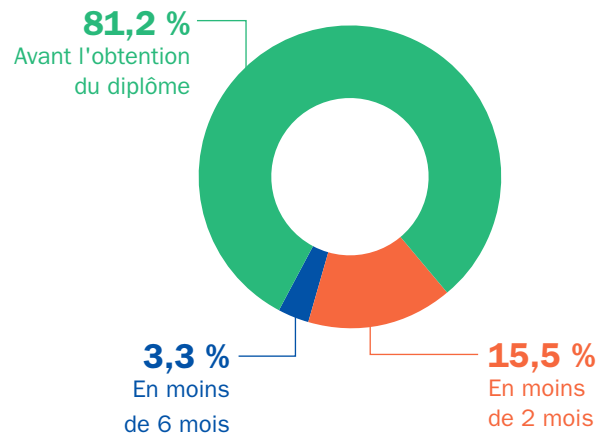
# Cap sur l'emploi

Données issues de l'enquête d'insertion de la CGE 2022.

**100 % d'insertion  
professionnelle**



## Délais d'embauche



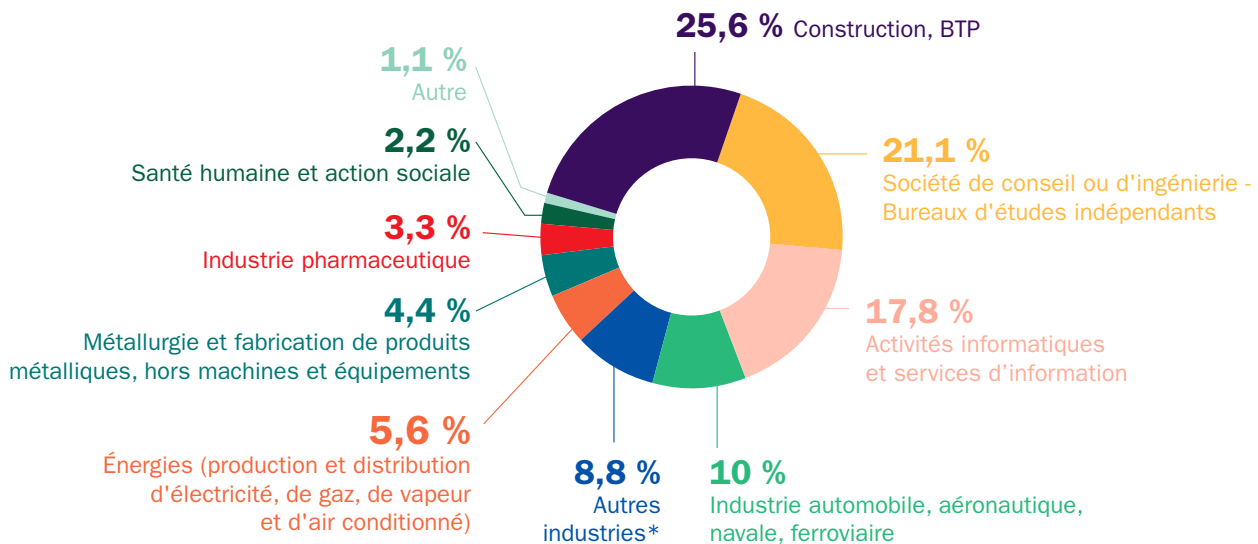
## Salaire moyen à l'embauche

**39 000 €\*<sup>\*</sup>**

Salaire moyen brut par an d'un ingénieur à la sortie des études (varie selon les domaines, les postes, secteurs d'activité et zone géographique)

\*Chiffres insertion jeunes ingénieurs diplômés enquête 2023 - La société des Ingénieurs et Scientifiques de France (IESF)

## Secteurs d'activité



\*Bois, imprimerie, fabrication, réparation et installation de machines et d'équipements, fabrication de textiles - Industries de l'habillement, du cuir et de la chaussure, industrie agroalimentaire, industrie chimique, industrie des Technologies de l'Information et de la Communication (TIC), industries extractives, transports (Services)...



# Financer ses études

- **Bourses CROUS** attribuées en fonction des revenus du foyer fiscal, du nombre d'enfants à charge fiscale de la famille et de l'éloignement du lieu d'études.
- **Partenariat avec des établissements bancaires** pour faciliter l'obtention de prêts à taux préférentiels et remboursables après l'obtention du diplôme.
- **Aides au logement (CAF) et aides d'urgence (ALL)**



Tout savoir  
sur les aides



## Une vie de campus

Découvrez toutes les modalités sur le campus, les résidences étudiantes et les services proposés sur :

[www.all-lacatho.fr](http://www.all-lacatho.fr)

## Quelles spécialités choisir pour devenir ingénieur HEI ?

### En classe de première générale

Combinaison préconisée

1<sup>e</sup> spécialité Mathématiques

2<sup>e</sup> spécialité scientifique

Au choix parmi :

Physique-Chimie

Sciences de l'ingénieur

Numérique et Sciences Informatiques

3<sup>e</sup> spécialité libre au choix

Libre au choix  
(scientifique ou non)

### En classe de terminale générale

Combinaison préconisée

Spécialité Mathématiques

L'option Maths expertes est possible mais non obligatoire

+ Spécialité scientifique

ou

Combinaison possible

2 spécialités scientifiques




+ Option Maths complémentaires\*

\*Obligatoire si vous abandonnez la spécialité maths

Ce parcours est le parcours préconisé pour aborder les études d'ingénieur sereinement. Une candidature avec une seule spécialité scientifique est possible ; dans ce cas, la spécialité Mathématiques est indispensable.

# Admissions

## comment candidater à JUNIA HEI ?

		 Pour candidater en	 Votre niveau actuel	 Candidature & coûts
CYCLE PRÉPARATOIRE	1 <sup>re</sup> année	Généraliste Adimaker	<ul style="list-style-type: none"> <li>- Terminales Générales 2 Sciences</li> <li>- Terminales Générales 1 Science</li> <li>- Terminales Technologiques STI2D</li> </ul>	<ul style="list-style-type: none"> <li>- <b>Puissance Alpha Concours Post Bac</b> <ul style="list-style-type: none"> <li>- Profil 2 Sciences</li> <li>- Profil 1 Science</li> <li>- Profil Techno</li> </ul> </li> <li>- Candidature sur le portail <b>Parcoursup</b></li> <li>- Frais de candidature : 125 € pour les 19 écoles / 10 € pour les boursiers</li> <li>- Plus d'infos : <a href="http://www.puissance-alpha.fr">www.puissance-alpha.fr</a></li> </ul>
		International	<ul style="list-style-type: none"> <li>- Terminales Générales 2 Sciences</li> </ul>	<ul style="list-style-type: none"> <li>- <b>Puissance Alpha Concours Post Bac</b> <ul style="list-style-type: none"> <li>- Profil 2 Sciences</li> </ul> </li> <li>- Candidature sur le portail <b>Parcoursup</b></li> <li>- Frais de candidature : 125 € pour les 19 écoles / 10 € pour les boursiers</li> <li>- Plus d'infos : <a href="http://www.puissance-alpha.fr">www.puissance-alpha.fr</a></li> </ul>
	1 <sup>re</sup> année prépa rebond / rentrée décalée	Généraliste Adimaker	<ul style="list-style-type: none"> <li>- Bac +1/+2 pour les titulaires d'un bac 2022 ou 2023</li> <li>- PASS/LAS, CPGE, BUT, Licence... pour les étudiants qui souhaitent se réorienter après un semestre d'études supérieures</li> </ul>	<ul style="list-style-type: none"> <li>- <b>Puissance Alpha Admissions Rebond</b></li> <li>- Candidature sur le portail <b>Puissance Alpha</b></li> <li>- Frais de candidature : 90 € et 10 € pour les boursiers</li> <li>- Plus d'infos : <a href="http://www.puissance-alpha.fr">www.puissance-alpha.fr</a></li> </ul>
		International	<ul style="list-style-type: none"> <li>- 1<sup>re</sup> année d'études supérieures (CPGE, Ecole d'ingénieurs) ou licence 1 scientifique</li> </ul>	
	CYCLE INGÉNIEUR	3 <sup>e</sup> année		<ul style="list-style-type: none"> <li>- Classe préparatoire CPGE 2 MP / PC / PSI / PT / MPI</li> </ul>
			<ul style="list-style-type: none"> <li>- BUT2 ou BUT3</li> <li>- Bachelor</li> <li>- BTS</li> <li>- Prépa TSI / Prépa ATS</li> <li>- Licences 2/3 ou autres écoles d'ingénieurs</li> </ul>	<ul style="list-style-type: none"> <li>- <b>Candidature en ligne sur notre plateforme d'inscriptions : <a href="http://admissions.junia.com">admissions.junia.com</a></b></li> <li>- Frais de candidature : 50 €, gratuit pour les boursiers</li> <li>- Plus d'infos : <a href="http://www.junia.com">www.junia.com</a></li> </ul>
4 <sup>e</sup> année			<ul style="list-style-type: none"> <li>- Master 1 et 2</li> </ul>	
3 <sup>e</sup> année Apprentissage			<ul style="list-style-type: none"> <li>- BUT2 ou BUT3</li> <li>- Bachelors</li> <li>- Masters</li> <li>- BTS</li> <li>- Prépa ATS</li> <li>- Licences 2/3 scientifiques</li> <li>- CPGE2 scientifiques</li> </ul>	

Cas particulier hors système éducatif français : [admission.international@junia.com](mailto:admission.international@junia.com)

 <b>Calendrier</b>	 <b>Critères de sélection</b>	 <b>Publication des résultats</b>
<p>Inscription <b>du 17 janvier au 14 mars 2024</b> sur Parcoursup</p>	<p>Étude du dossier scolaire (50 %) + épreuves écrites (50 %) le <b>27 avril 2024</b>.  <i>Les grands classés en sont dispensés et les résultats seront annoncés mi-avril.</i></p>	<p><b>30 mai 2024</b> sur Parcoursup</p>
<p>Dépôt de dossier en ligne <b>du 25 octobre 2023 à début septembre 2024</b></p>	<p>Étude du dossier scolaire</p>	<p>Par l'école <b>au fur et à mesure Rentrée septembre 2024</b></p> <p>Par l'école <b>au fur et à mesure Rentrée 29 janvier 2024</b></p> <p>Par l'école <b>au fur et à mesure Rentrée septembre 2024</b></p>
<p>Inscription <b>du 9 décembre 2023 au 11 janvier 2024</b></p>	<p>Épreuves écrites : avril/mai 2024            Entretien (si admissible) : juin/juillet 2024 "</p>	<p>1<sup>re</sup> proposition d'admission sur le site SCEI : <b>fin juillet 2024</b></p>
<p>Ouverture le <b>10 janvier 2024</b> sur le site de JUNIA            Date limite de renvoi des dossiers :            1<sup>re</sup> session : <b>01 mars 2024</b>            2<sup>e</sup> session : <b>21 avril 2024</b></p>	<p>Étude du dossier            Puis, si présélection, entretien de motivation</p>	<p>1<sup>re</sup> session : <b>2 avril 2024</b>            2<sup>e</sup> session : <b>31 mai 2024</b></p>
<p>Ouverture le <b>10 janvier 2024</b> sur le site de JUNIA            Date limite de renvoi des dossiers :            1<sup>re</sup> session : <b>avant le 29 février 2024</b>            2<sup>e</sup> session : <b>avant le 28 mars 2024</b></p>	<p>Étude du dossier            Puis, si présélection            Entretien de motivation            1<sup>re</sup> session : <b>28 au 29 mars 2024</b>            2<sup>e</sup> session : <b>25 au 26 avril 2024</b></p>	<p>1<sup>re</sup> session : <b>3 avril 2024</b>            2<sup>e</sup> session : <b>29 avril 2024</b></p>



Une question pour les admissions ? [admissions.france@junia.com](mailto:admissions.france@junia.com)



## À ne pas manquer !

### Les Journées Portes Ouvertes

- **Samedi 2 décembre 2023** / 9h30-17h  
Campus Lille
- **Samedi 20 janvier 2024** / 9h-12h  
Campus Châteauroux
- **Samedi 3 février 2024** / 9h30-17h  
Campus Châteauroux et Lille
- **Samedi 17 février 2024** / 9h30-17h  
Campus Châteauroux
- **Samedi 16 mars 2024** / 9h30-13h  
Campus Lille



Retrouvez la liste complète  
et actualisée de tous les événements  
en présentiel ou en distanciel

*Tous les événements sont sur inscription.*

**JUNIA** Grande  
école  
d'ingénieurs  
HEI · ISEN · ISA

JUNIA propose une gamme de formations adaptée à vos envies et personnalités : **cycles préparatoires, cycles ingénieurs CTI sous statut étudiant et apprenti, Bachelor CTI, Master, MSc et formation continue.**

Nos enseignements couvrent **plus de 40 domaines des sciences de l'ingénieur** et ouvrent à une grande diversité de métiers. Au cœur des enjeux du monde de demain, JUNIA est fortement ancrée dans la performance scientifique, économique et industrielle grâce à ses 3 diplômes d'ingénieur historiques : **HEI, ISEN et ISA.**

JUNIA campus Lille - 2 rue Norbert Segard - 59014 Lille Cedex - Tél. 03 28 38 48 58

JUNIA HEI campus Châteauroux - Site Balsan - 2 allée Jean Vaillé - 36000 Châteauroux - Tél. 02 54 53 52 90

✉ [information-orientation@junia.com](mailto:information-orientation@junia.com)

[www.junia.com](http://www.junia.com)

