

opinionway,

— POUR —

JUNIA
GRANDE ÉCOLE D'INGÉNIEURS
Lille - Châteauroux - Bordeaux

Sciences et métiers de l'ingénieur : regards de lycéens

Rapport d'étude – Février 2026





opinionway

Crédits : dev-asongbam

La méthodologie

La méthodologie

Toute publication totale ou partielle doit impérativement utiliser la mention complète suivante :

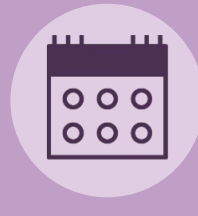
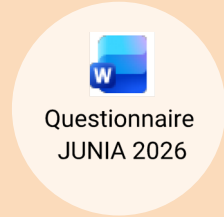
« **Sondage OpinionWay pour JUNIA** »

et aucune reprise de l'enquête ne pourra être dissociée de cet intitulé



Echantillon de **1 009 lycéens français**

L'échantillon a été interrogé par **questionnaire auto-administré en ligne sur système CAWI** (Computer Assisted Web Interview).



Les interviews ont été réalisées **du 12 au 27 février 2026**

OpinionWay a réalisé cette enquête en appliquant les procédures et règles de la **norme ISO 20252**



Les résultats de ce sondage doivent être lus en tenant compte **des marges d'incertitude** : 3,1 points au plus pour un échantillon de 1 000 répondants.



Le profil de l'échantillon

opinionway

Le profil de l'échantillon

Genre	
Homme	42%
Femme	58%

Age	
15 à 16 ans	14%
17 à 18 ans	57%
19 ans et plus	29%
Moyenne	18 ans



Région	
Ile de France	16%
Province	84%
Nord Ouest	21%
Nord Est	27%
Sud Ouest	12%
Sud Est	24%

Taille d'agglomération	
En zone rurale	14%
< à 20.000 habitants	18%
< à 100.000 habitants	22%
100.000 habitants et plus	32%
Agglomération parisienne	14%



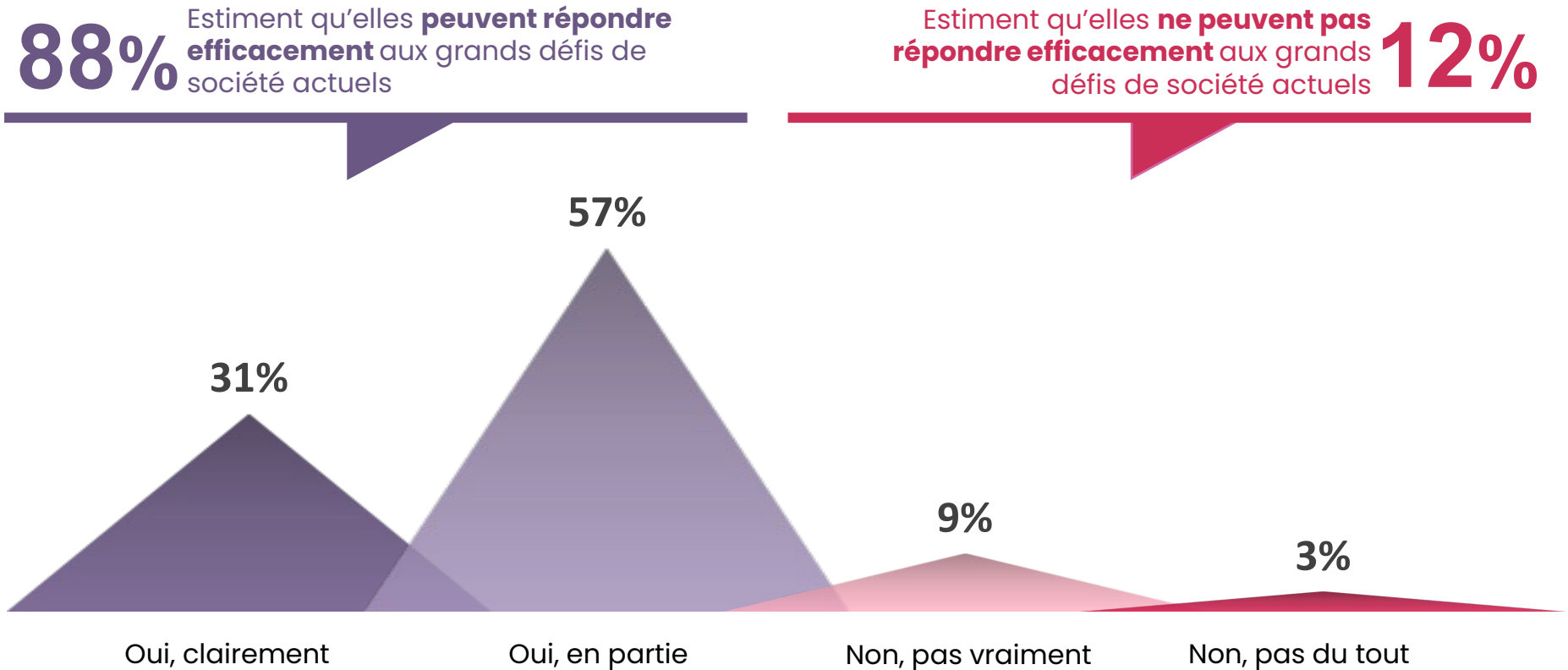
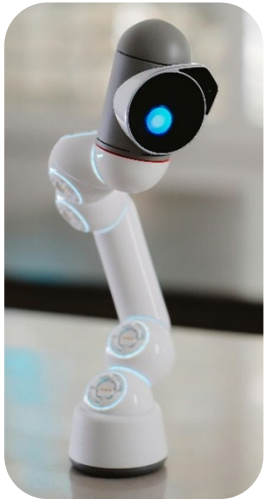
Les résultats

opinionway

” La majorité des lycéens estime que la science et la technologie peuvent répondre efficacement aux enjeux sociétaux actuels, 3 sur 10 en sont tout à fait convaincus

Q2 : Selon vous, la science et la technologie peuvent-elles **répondre efficacement aux grands défis de société actuels** (climat, énergie, santé, alimentation, numérique) ?

Base : ensemble (1009)





Le genre et l'attrait pour les filières scientifiques ou d'ingénieur, deux variables qui nuancent significativement la perception

Q2 : Selon vous, la science et la technologie peuvent-elles **répondre efficacement aux grands défis de société actuels** (climat, énergie, santé, alimentation, numérique) ?

Base : ensemble (1009)

	Total	Genre		Se projette dans une formation scientifique ou d'ingénieur			
		Homme	Femme	Total Oui	Total Non	Oui, clairement	Non, pas du tout
Base	1009	427	582	433	576	154	238
Total Oui	88%	90%	86%	93%	84%	93%	81%
Total Non	12%	10%	14%	7%	16%	7%	19%
Oui, clairement	31%	42%	23%	43%	23%	59%	21%
Oui, en partie	57%	48%	63%	50%	61%	34%	60%
Non, pas vraiment	9%	7%	11%	5%	12%	5%	14%
Non, pas du tout	3%	3%	3%	2%	4%	2%	5%



Pour la moitié des lycéens, la science est avant tout une source de solution pour l'avenir : avec un enthousiasme plus marqué chez les hommes et les profils à vocation scientifique ou d'ingénieur

Q1 : Aujourd'hui, diriez-vous que **la science** est plutôt :
Base : ensemble (1009)

Une **source de solutions** pour l'avenir
 Homme : **61%**
 Se projette clairement en formation scientifique : **61%**
 Se projette en formation scientifique : **55%**
 Femme : **40%**

49%

À la fois une source de **solutions**
 et d'**inquiétude**
 Femme : **43%**
 Se projette clairement en formation scientifique : **26%**
 Homme : **25%**

35%

Une **source d'inquiétude**

7%

Ni l'un ni l'autre
 15-16 ans : **19%**

9%

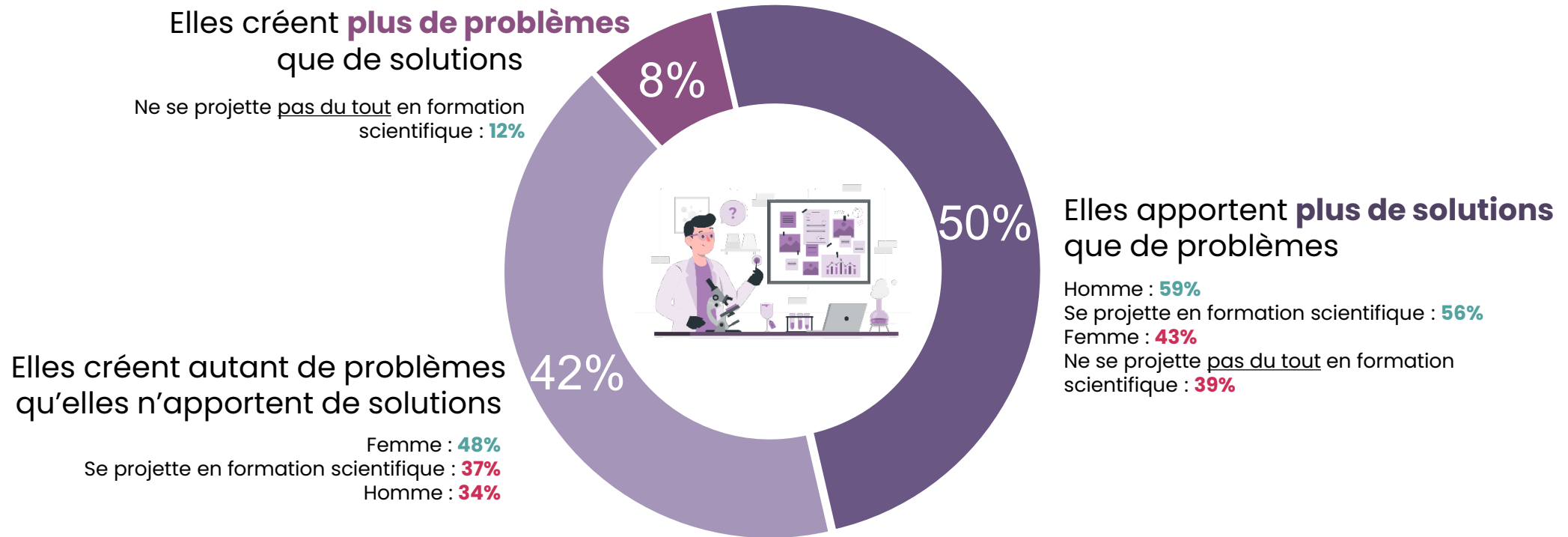




Les lycéens, plus nuancés sur l'impact des sciences et technologies, restent majoritairement confiants dans sa capacité à apporter plus de solutions

Q3 : Quand on parle de l'**impact des sciences et technologies**, avez-vous plutôt l'impression que :

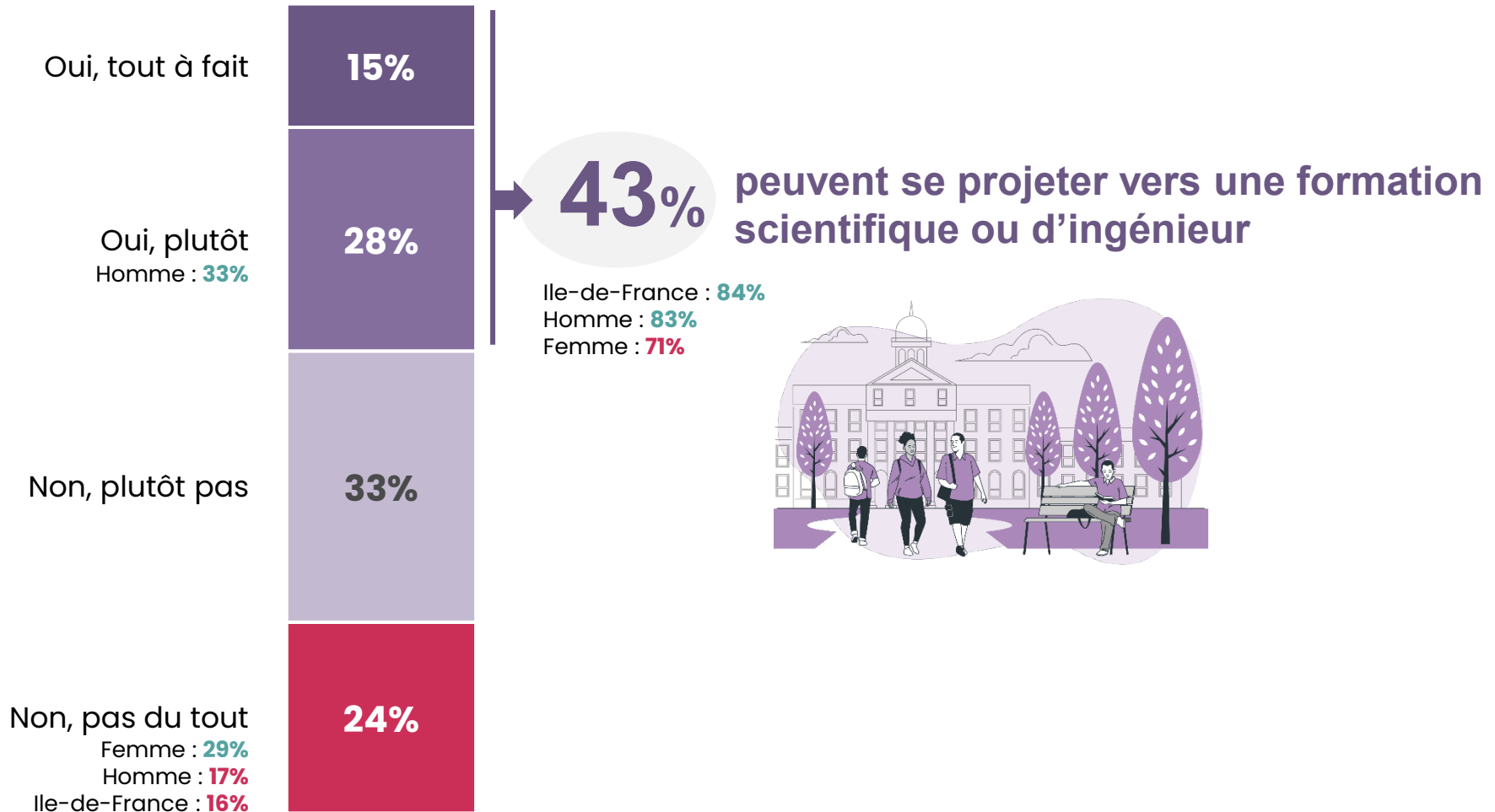
Base : ensemble (1009)



” 4 lycéens sur 10 se projettent vers des études scientifiques ou d'ingénieur

Q4 : Personnellement, vous projetez-vous **dans une formation scientifique ou d'ingénieur** ?

Base : ensemble (1009)



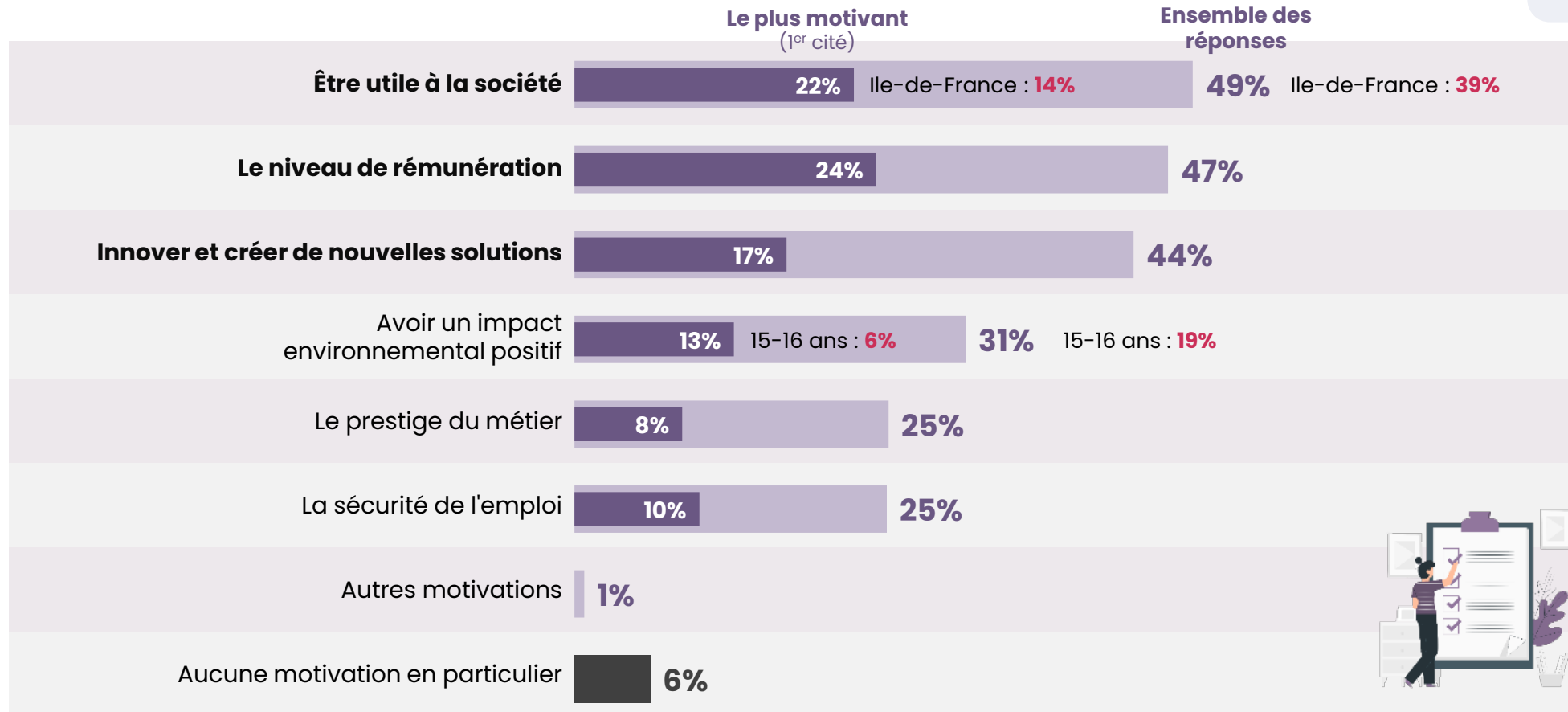


La rémunération et l'utilité arrivent en tête des critères de choix pour la filière scientifique, l'innovation suit de près

Q5 : Qu'est-ce qui pourrait **le plus vous donner envie** de vous orienter vers des études ou un métier scientifique ?

Base : peuvent se projeter vers une formation scientifique ou d'ingénieur (771) - 3 réponses possibles par ordre d'importance.

Rappel : 76% peuvent se projeter vers une formation scientifique ou d'ingénieur

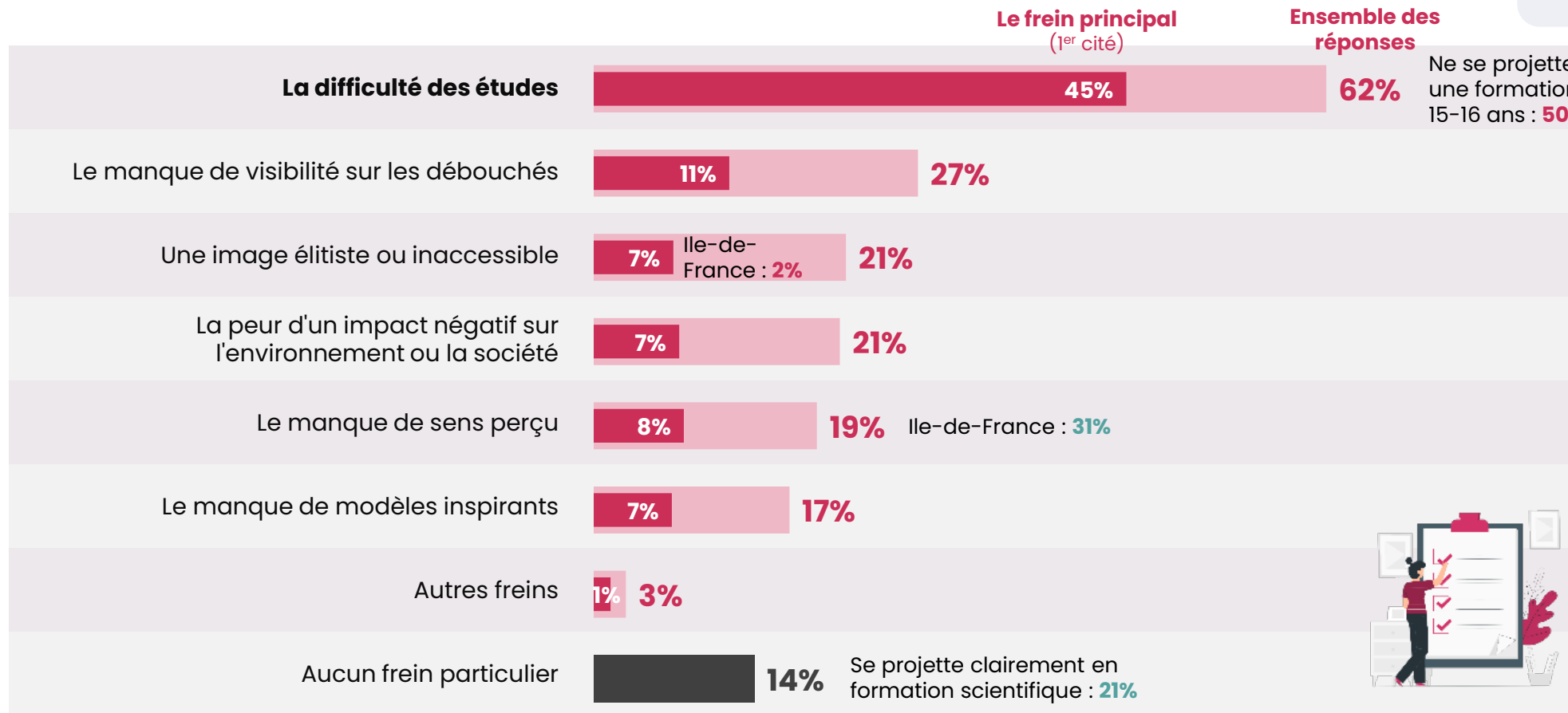


” Largement en tête, la difficulté des études est le principal frein identifié par les lycéens pour poursuivre vers une filière scientifique

Q6 : Qu'est-ce qui **vous freine le plus** pour faire le choix d'études d'ingénieurs (ou ingénierie) ?

Base : peuvent se projeter vers une formation scientifique ou d'ingénieur (771) - 3 réponses possibles par ordre d'importance.

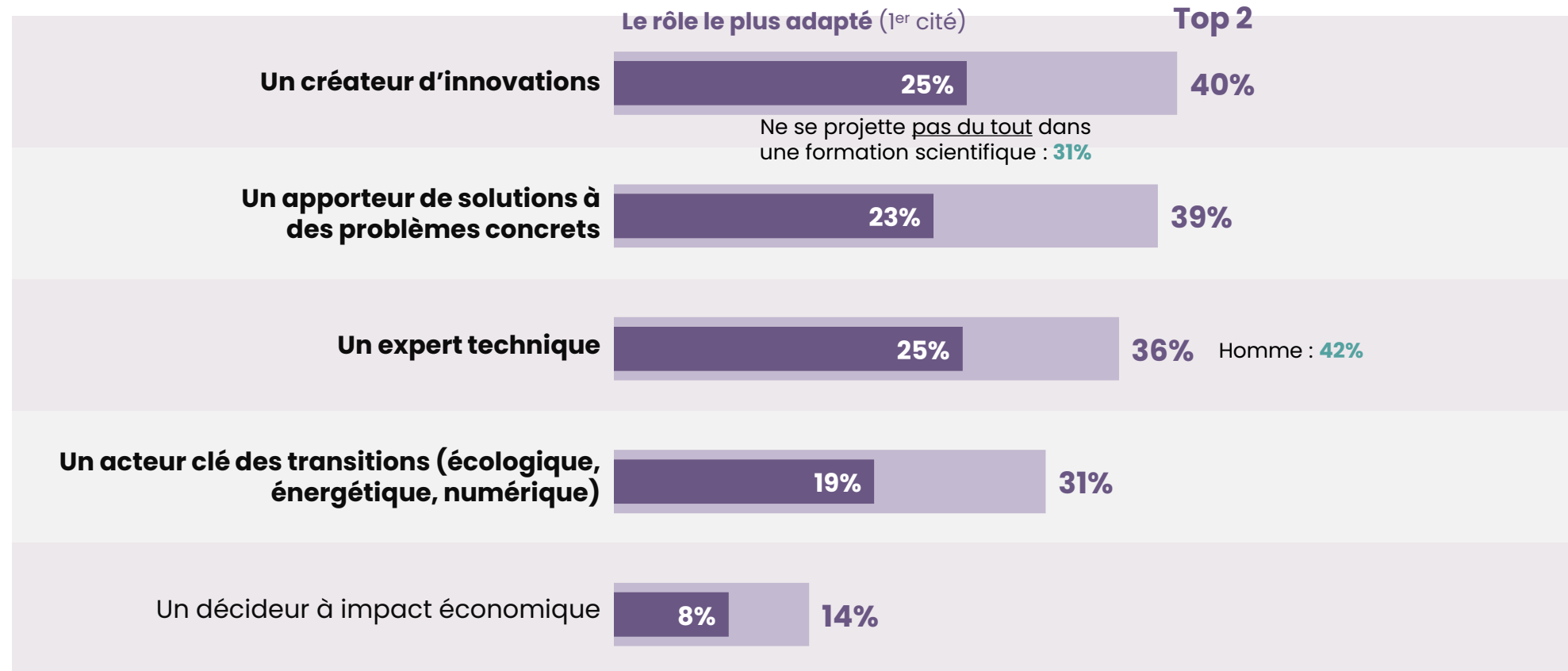
Rappel : 76% peuvent se projeter vers une formation scientifique ou d'ingénieur



Les lycéens associent le métier d'ingénieur à une pluralité de rôles, avec la technique et l'innovation en tête

Q7 : Aujourd'hui, **quel mot décrit le mieux le rôle d'un ingénieur** dans la société selon vous ?

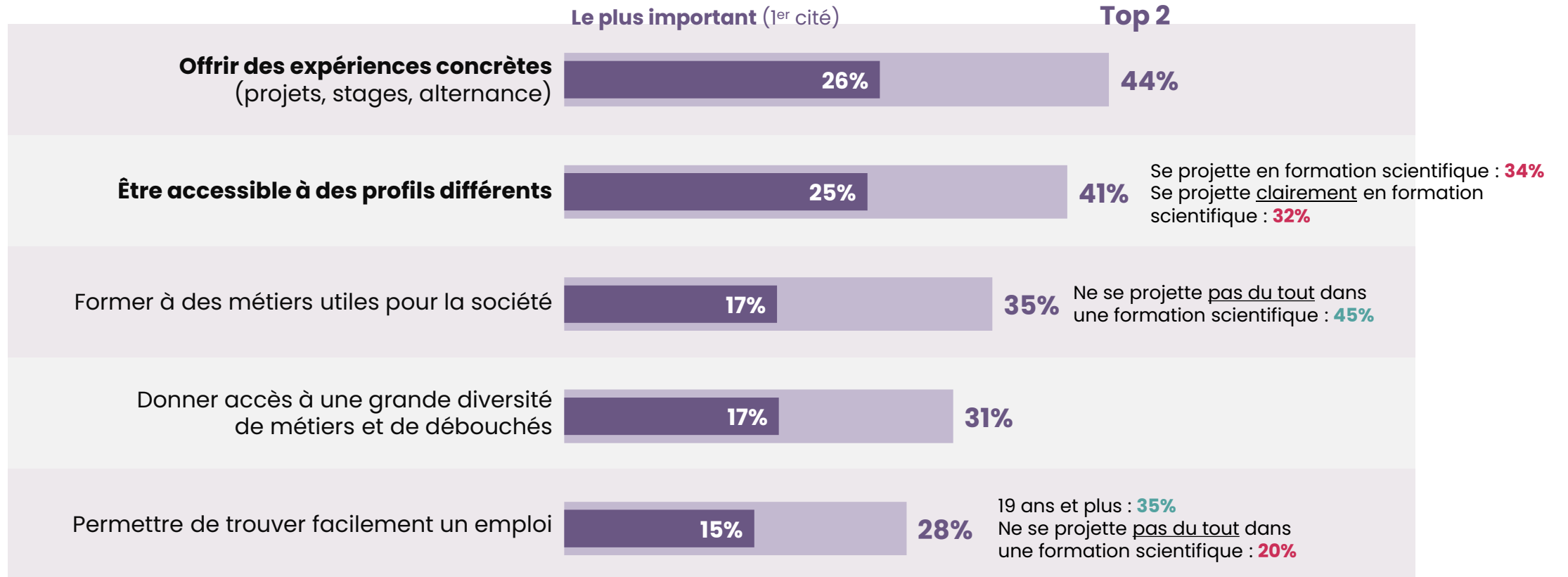
Base : ensemble (1009) – Deux réponses possibles par ordre d'importance.



” Pour eux, une bonne école d'ingénieur est avant tout une école qui offre des expériences concrètes et est ouverte à une variété de profils

Q8 : Pour vous, **une bonne école d'ingénieurs devrait avant tout** :

Base : ensemble (1009) – Deux réponses possibles par ordre d'importance.





opinionway

Crédits : steven-wright

La synthèse

” Synthèse

- Une **majorité** de lycéens considère que la science et la technologie **peuvent répondre aux grands défis de société actuels**.
- Pour autant, ceci ne va pas sans nuances sur leur impact : la science est **autant une source de solutions que d'inquiétude pour 1/3** d'entre eux, **pour 4/10 sciences et technologies créent autant de problèmes qu'elles n'apportent de solutions**, même si le **sentiment qu'elles apportent plus de solutions que de problèmes est majoritaire**.
- **43% des lycéens arrivent à se projeter vers une formation scientifique**, avec un écart sur le genre en faveur des lycéens.
- Le sentiment d'**utilité** et le **niveau de rémunération** sont en tête des critères pouvant orienter les lycéens vers un cursus scientifique quand la **difficulté perçue des études** est le frein majeur.
- Les lycéens ont de multiples attentes vis-à-vis des écoles d'ingénieurs avec en tête : la possibilité d'expériences concrètes et l'accessibilité à des profils variés.



88%

Estiment que science et technologie peuvent répondre aux enjeux actuels



Pour **49%**, la science est une source de solutions pour l'avenir
50% considèrent que les technologies apportent plus de solutions que de problèmes



43%

Se projettent vers une formation scientifique ou d'ingénieur



Les critères de choix d'un cursus scientifique :

- **Le niveau de rémunération** des métiers concernés
- Le sentiment d'être utile à la société
- Le fait d'innover, de créer de nouvelles solutions



Le principal frein identifié par les lycéens :

- La **difficulté de ces cursus**



La vision du métier d'ingénieur :

- Créateur d'innovations
- Apporteur de solutions
- Expert technique



2 attentes des écoles d'ingénieurs se démarquent :

- Pouvoir bénéficier de cursus professionnalisants (stages, alternances)
- Une accessibilité à tous types de profils

opinionway

PARIS ● BORDEAUX ● VARSOVIE ● CASABLANCA ● ABIDJAN

Fondé en 2000 sur cette idée radicalement innovante pour l'époque, OpinionWay a été précurseur dans le renouvellement des pratiques de la profession des études marketing et d'opinion.

Forte d'une croissance continue depuis sa création, l'entreprise n'a eu de cesse de s'ouvrir vers de nouveaux horizons pour mieux adresser toutes les problématiques marketing et sociétales, en intégrant à ses méthodologies le Social Média Intelligence, l'exploitation de la smart data, les dynamiques créatives de co-construction, les approches communautaires et le storytelling.

Aujourd'hui OpinionWay poursuit sa dynamique de croissance en s'implantant géographiquement sur des zones à fort potentiel que sont l'Europe de l'Est et l'Afrique.

Enable today, shape tomorrow

C'est la mission qui anime les collaborateurs d'OpinionWay et qui fonde la relation qu'ils tissent avec leurs clients.

Le plaisir ressenti à apporter les réponses aux questions qu'ils se posent, à réduire l'incertitude sur les décisions à prendre, à tracker les insights pertinents et à co-construire les solutions d'avenir, nourrit tous les projets sur lesquels ils interviennent.

Cet enthousiasme associé à un véritable goût pour l'innovation et la transmission expliquent que nos clients expriment une haute satisfaction après chaque collaboration – 8,9/10, et un fort taux de recommandation – 3,88/4.

Le plaisir, l'engagement et la stimulation intellectuelle sont les trois mantras de nos interventions.

esomar Corporate 2026



Restons *connectés* !



Recevez chaque semaine nos derniers résultats d'études dans votre boîte mail en vous abonnant à notre newsletter !

Je m'abonne

Votre contact OpinionWay

Pierre-Etienne Bost

Directeur, Pôle Transformations du travail – Cofondateur All Leaders Initiative
pebost@opinion-way.com
06 85 54 05 11

Lucile Céci

Directrice d'études, Pôle Transformations du travail
lceci@opinion-way.com
01 81 81 83 26