



ENTREPRISES

FORMATION CONTINUE JUNIA

SE FORMER POUR AGIR

DANS UN MONDE EN TRANSFORMATION

JUNIA

GRANDE ÉCOLE D'INGÉNIEURS
Lille - Châteauroux - Bordeaux

2026

DES FORMATIONS CONCRÈTES POUR AGIR, DÉCIDER ET TRANSFORMER



Dans un monde en pleine mutation et où les transitions s'accélèrent, se former devient un levier clé pour rester performant, faire les bons choix et accompagner les transformations. **Avec la formation continue JUNIA, vous développez des compétences directement mobilisables en entreprise afin de renforcer votre expertise, gagner en maîtrise et faire avancer vos projets avec méthode.**



Grande école d'ingénieurs associative à but non lucratif, JUNIA forme depuis 1885 des ingénieurs capables d'accompagner la transformation des entreprises et des territoires.

En tant qu'école des transitions, JUNIA s'appuie sur une approche qui relie les enjeux environnementaux, énergétiques, numériques et organisationnels, **afin de vous donner les clés pour mieux comprendre votre environnement professionnel et évoluer avec méthode dans un monde en mouvement.**

Nos formations continues s'appuient sur une **pédagogie active** qui combine ateliers collaboratifs, mises en situation et analyses de pratiques, afin de vous permettre **d'apprendre efficacement, de structurer vos décisions et d'agir avec impact dans votre quotidien professionnel.**

Présente sur trois campus à Lille, Bordeaux et Châteauroux, l'école forme plus de 4 500 étudiants chaque année et s'appuie sur un réseau de 36 000 diplômés, au service d'un écosystème connecté aux réalités du monde professionnel.

JUNIA

FORMER AUTREMENT,

FORMER POUR AGIR.

LA FORMATION SUR MESURE JUNIA, CONÇUE POUR VOS ENJEUX, VOS ÉQUIPES ET VOS TRANSFORMATIONS.

Chaque organisation est unique, chaque transition l'est aussi. Avec la formation sur mesure JUNIA, vous construisez un parcours qui répond précisément à vos enjeux métiers, à votre contexte et à vos ambitions, en mobilisant l'expertise d'une grande école d'ingénieurs engagée au cœur des transitions environnementales, technologiques et sociétales.

Une formation pensée pour votre réalité

Chez JUNIA, la formation sur mesure part de vos enjeux concrets. Nous co-construisons avec vous des parcours adaptés à vos métiers, à votre secteur et à vos objectifs, afin de garantir des contenus utiles, pertinents et directement mobilisables. Qu'il s'agisse d'accompagner une transformation, de faire monter vos équipes en compétences ou d'anticiper les évolutions de votre activité, **nos formations sont conçues pour créer de la valeur durable et renforcer votre capacité d'action.**

L'expertise JUNIA au service de vos équipes

Nos formations sur mesure s'appuient sur une **pédagogie active** qui relie les savoirs aux enjeux du réel. Elles mobilisent des formateurs, enseignants-chercheurs et professionnels experts, **capables de traduire des sujets complexes en leviers concrets pour vos équipes.** Ateliers collaboratifs, études de cas, mises en situation et retours d'expérience permettent à vos collaborateurs d'apprendre en faisant, de prendre du recul et de développer des compétences immédiatement opérationnelles, au service de la performance et de l'impact.

Un accompagnement 360

De l'analyse de vos besoins jusqu'au déploiement de la formation, JUNIA vous accompagne à chaque étape. Formats, durée, modalités pédagogiques, niveau d'expertise, rythme... **tout est ajusté pour s'intégrer à votre organisation et maximiser l'engagement des participants.** Choisir la formation sur mesure JUNIA, c'est faire le choix d'un partenaire engagé, capable de vous aider à transformer les compétences de vos équipes et à accompagner concrètement les grandes transitions de votre organisation.

JUNIA

NOTRE OFFRE DE FORMATION

La formation continue de JUNIA accompagne les professionnels qui veulent **développer des compétences solides, utiles et activables dès demain**, afin de mieux piloter les transformations de leur activité et répondre aux enjeux actuels du monde.

Structurée autour de **4 grands axes**, notre offre vous permet de renforcer votre expertise, de prendre de meilleures décisions et de **déployer des solutions concrètes au service de la performance, de la transition et de l'impact**.



AGIR SUR LES TRANSITIONS DU VIVANT

Vous approfondissez **les enjeux environnementaux, agricoles et alimentaires** pour intégrer les limites écologiques dans vos pratiques, mieux comprendre les équilibres du vivant et agir de manière plus durable dans votre organisation.



MAÎTRISER LES TRANSITIONS ÉNERGÉTIQUES ET INDUSTRIELLES

Vous développez une compréhension claire des **systèmes énergétiques, des marchés et des solutions techniques** afin de sécuriser vos choix, optimiser vos stratégies et accompagner l'évolution des bâtiments, des infrastructures et des outils industriels.



COMPRENDRE ET DÉPLOYER LES TRANSITIONS NUMÉRIQUES

Vous explorez **les usages du numérique et de l'intelligence artificielle** pour identifier ce qui crée réellement de la valeur, faire des choix éclairés et accélérer la transformation de vos projets, de vos méthodes et de votre organisation.



FAIRE ÉVOLUER LES ORGANISATIONS ET LES PRATIQUES

Vous renforcez vos **compétences humaines, managériales et collectives** pour accompagner le changement, développer la coopération et faire évoluer durablement les façons de travailler au service de l'efficacité et de l'engagement.

JUNIA

NOS FORMATIONS

TRANSITIONS AGRICOLES, ALIMENTAIRES ET ENVIRONNEMENTALES

- EXPLORER ET COMPRENDRE LES GRANDS ENJEUX DES TRANSITIONS
- CONSTRUIRE UNE ANALYSE DU CYCLE DE VIE FIABLE ET EXPLOITABLE
- IMPACT ENVIRONNEMENTAL, PASSER DU CONSTAT À L'ACTION
- PILOTER LA DÉPENDANCE AUX RESSOURCES
- CONSTRUIRE UN FUTUR LOW-TECH, INNOVER SOBREMENT
- FRESQUE DU CLIMAT : LES CLÉS POUR COMPRENDRE ET AGIR
- DE LA RECETTE À LA BOUTEILLE, MAÎTRISER LE BRASSAGE ARTISANAL
- L'ANALYSE SENSORIELLE, UN LEVIER STRATÉGIQUE POUR LE DÉVELOPPEMENT PRODUIT

TRANSITIONS DES ÉNERGIES, DES BÂTIMENTS ET DES INDUSTRIES

- TRANSFORMER LA TRANSITION ÉNERGÉTIQUE EN LEVIER DE PERFORMANCE
- OPTIMISER SES DÉCISIONS SUR LES MARCHÉS DE L'ÉNERGIE
- MICRO-RÉSEAUX INTELLIGENTS : CONCEVOIR L'ÉNERGIE DE DEMAIN
- DU STOCKAGE À LA VALEUR ÉNERGÉTIQUE

TRANSITIONS NUMÉRIQUES, ELECTRONIQUES ET SYSTÈMES INTELLIGENTS

- IA GÉNÉRATIVE, UN OUTIL STRATÉGIQUE MOTEUR DE PERFORMANCE
- IA GÉNÉRATIVES, DES CHOIX TECHNOLOGIQUES AU DÉPLOIEMENT EN ENTREPRISE
- PYTHON POUR L'IA : COMMENT EXPLOITER LE POTENTIEL DE L'ACCÉLÉRATION MATÉRIELLE
- RÉALITÉ AUGMENTÉE : CONCEVOIR AUJOURD'HUI LES USAGES DE DEMAIN
- S'INITIER À LA CYBERSÉCURITÉ : COMPRENDRE, SE PROTÉGER ET AGIR AU QUOTIDIEN
- TESTER POUR MIEUX SÉCURISER, LE PENTESTING EN PRATIQUE

TRANSITIONS PROFESSIONNELLES ET NOUVEAUX METIERS

- RÉUSSIR SA PRISE DE RESPONSABILITÉS MANAGÉRIALES
- REPENSER ET PILOTER SON MODELE ECONOMIQUE AVEC LE BUSINESS MODEL CANVAS
- MIEUX COMMUNIQUER POUR MIEUX COLLABORER
- ACCÉLÉRER L'INNOVATION GRÂCE AU CODESIGN

JUNIA

JUNIA

GRANDE ÉCOLE D'INGÉNIEURS
Lille - Châteauroux - Bordeaux



TRANSITIONS AGRICOLES, ALIMENTAIRES ET ENVIRONNEMENTALES



EXPLORER ET COMPRENDRE LES GRANDS ENJEUX DES TRANSITIONS

ODDyssée

Maitriser les enjeux de durabilité pour les transformer en leviers d'actions concrets au sein de votre organisation

OBJECTIFS OPÉRATIONNELS

Avec ODDyssée, prenez du recul sur les grands enjeux du développement durable afin de mieux comprendre les transformations en cours dans nos sociétés et leurs implications pour les organisations et les métiers.

À travers un parcours pédagogique structuré autour des Objectifs de Développement Durable (ODD) des Nations Unies, explorez les principaux défis

environnementaux, économiques et sociétaux qui façonnent le monde d'aujourd'hui. La formation vous permet de mieux situer ces enjeux entre eux, de comprendre leurs interactions et d'identifier des pistes d'action concrètes dans votre contexte professionnel.

- **Formation individuelle**
- **50h de formation**
- **100% en ligne**
- **Prix : 450€ HT par personne**

PROGRAMME

La formation propose un parcours progressif construit comme un archipel d'apprentissage. Chaque « île » correspond à un grand enjeu du développement durable et permet d'explorer les connaissances essentielles à travers différents formats pédagogiques : contenus en ligne, ressources multimédias, quiz et activités interactives.

Vous abordez ainsi les thématiques suivantes :

- Climat
- Énergie et ressources
- Biodiversité
- Systèmes économiques
- Défis sociétaux

Au fil du parcours, vous validez des badges associés aux ODD des Nations Unies et consolidez votre compréhension globale de ces enjeux. Une sixième île, plus transversale, permet ensuite de relier ces différentes thématiques dans une vision systémique.

Allez plus loin en validant votre niveau de connaissance avec le passage de la certification TASK™ (en option)

NOS INTERVENANTS EXPERTS



CAROLINE
DEWEER



JULIEN
CASTELIN

JUNIA

CONSTRUIRE UNE ANALYSE DU CYCLE DE VIE FIABLE ET EXPLOITABLE

ACV

*Passer d'une Analyse du cycle de vie théorique à un
outil fiable pour décider et agir.*

OBJECTIFS OPÉRATIONNELS

Cette formation vous donne **les clés pour comprendre pourquoi et comment réaliser une Analyse du Cycle de Vie, afin de structurer une démarche d'écoconception fiable et reconnue**, en intégrant le cadre normatif, les principales directives, les normes et les enjeux liés à l'affichage environnemental.

Tout au long du parcours, vous montez en compétence de manière progressive en apprenant à conduire une ACV selon les normes ISO 14040 et 44, à utiliser le logiciel Simapro et à interpréter les résultats avec justesse, pour en tirer des conclusions utiles et exploitables dans votre contexte professionnel.

- **8 à 15** Participants
- **2 jours** de formation
- **50% Pratique**
50% Théorique
- **Prix : 1450€ HT** par personne

PROGRAMME

Pour ce faire, la formation se déroulera selon plusieurs phases :



- Contexte normatif et réglementaire,
- Lecture et compréhension d'une ACV,
- Méthode de réalisation de l'ACV, (objectifs, champs d'étude, inventaire, évaluation, interprétation),
- Utilisation d'un logiciel (Simapro) pour réaliser une ACV simple,
- Interprétation des résultats.

Les exemples et cas étudiés sont adaptés au contexte et aux attentes des participants afin de maximiser la pertinence et l'impact opérationnel.

NOS INTERVENANTS EXPERTS



Thomas
PANAGET



AGATHE
COMBELLES

JUNIA

IMPACT ENVIRONNEMENTAL, PASSER DU CONSTAT À L'ACTION

Limites Planétaires

Donner du sens aux crises environnementales pour mieux orienter vos actions.

OBJECTIFS OPÉRATIONNELS

Pourquoi le climat bascule, pourquoi la biodiversité s'effondre, et pourquoi la pression sur les ressources s'accélère ? Cette formation d'une demi-journée vous aide à comprendre les causes et les conséquences des principales crises environnementales identifiées depuis le XIX^e siècle, afin de mieux lire les enjeux qui transforment nos activités.

Vous apprendrez à identifier les neuf limites planétaires et à mesurer les impacts de leur dépassement liés aux actions humaines, tout en clarifiant ce qu'est réellement la biodiversité.

- 8 à 50 Participants
- ½ journée de formation
- Conférence animée par des experts
- Prix : 300€ HT par personne

PROGRAMME

Pollution, changements climatiques, perte de biodiversité... Ces crises ne sont pas des sujets isolés, elles s'entremêlent et redessinent déjà nos territoires, nos organisations et nos choix. Pendant cette formation, vous remontez à l'origine de ces bouleversements et vous en mesurez concrètement les conséquences, afin de mieux comprendre ce qui se joue aujourd'hui.

À l'issue du parcours, vous saurez identifier un impact environnemental avec méthode et surtout développer une lecture systémique de ces grandes crises, indispensable pour relier les causes, les effets et les leviers d'action.



NOTRE INTERVENANT EXPERT



THOMAS
PANAGET

PILOTER LA DÉPENDANCE AUX RESSOURCES

Crise des matériaux

Maîtriser les dépendances aux ressources pour mieux piloter la transition.

OBJECTIFS OPÉRATIONNELS

Cette formation vous plonge au cœur des ressources minérales, en explorant leur origine, leur utilisation et leur rôle dans l'évolution de nos sociétés. Vous apprendrez à décrypter les enjeux scientifiques liés à leur genèse, leur concentration et leur recyclage, tout en intégrant la réalité géopolitique des monopoles et des dépendances.

À l'issue du parcours, **vous serez en mesure d'évaluer concrètement notre dépendance à ces ressources et d'en tirer des repères clés pour agir avec lucidité dans le cadre de la transition environnementale.**

- 8 à 50 Participants
- ½ journée de formation
- **Conférence** animée par des experts
- **Prix** : 300€ HT par personne

PROGRAMME

Au fil de cette formation, vous explorez la genèse des gisements, leur répartition inégale et les enjeux géopolitiques et sociétaux qui en découlent.

Vous apprendrez à comparer la qualité et la variabilité des gisements, tout en mesurant les impacts environnementaux et réglementaires liés à leur exploitation.

Enfin, vous serez sensibilisés aux notions de criticité et de recyclage, ainsi qu'aux perspectives d'évolution de l'exploitation minière, pour mieux anticiper les choix et les tensions de demain.

NOTRE INTERVENANT EXPERT



KATIA
DEHEVELS

CONSTRUIRE UN FUTUR LOW-TECH, INNOVER SOBREMENT

Technologie sobre

Maîtriser les dépendances aux ressources pour mieux piloter la transition.

OBJECTIFS OPÉRATIONNELS

Les low-tech offrent une approche différente de l'innovation, fondée sur la sobriété, l'accessibilité et la durabilité. Cette formation vous permet de découvrir des solutions techniques simples et efficaces, conçues pour répondre à des besoins essentiels tout en limitant leur impact écologique.

En explorant des exemples concrets, vous identifiez comment des choix techniques plus sobres, basés sur des matériaux locaux, une faible consommation d'énergie et une maintenance facilitée, peuvent être intégrés efficacement dans des projets professionnels au service de la transition écologique.

- 6 à 45 Participants
- 2H de formation
- Jeux de société et Débat
- Prix : 75€ HT par personne

PROGRAMME

Le Village Low-Tech est un atelier pédagogique immersif, récompensé par le prix « Impact » de la Conférence des Grandes Écoles (CGE). Il vous permet de découvrir concrètement la démarche low-tech, ses principes et ses solutions à travers une mise en situation engageante.

Projeté en 2040, cet atelier prend la forme d'un jeu de gestion et de négociation dans lequel les participants coopèrent pour gérer les ressources et concevoir des solutions techniques sobres répondant aux besoins essentiels en eau, énergie et alimentation. L'expérience se conclut par un temps d'échange et de débat, afin de questionner l'usage des ressources et l'impact des choix technologiques sur l'environnement et la société.



NOTRE INTERVENANT EXPERT



BENJAMIN
DUFOSSÉ



PRIX « IMPACT » 2025

JUNIA

FRESQUE DU CLIMAT : LES CLÉS POUR COMPRENDRE ET AGIR

Changement climatique

A travers un atelier collaboratif, identifiez les causes et les conséquences du changement climatique

OBJECTIFS OPÉRATIONNELS

La Fresque du climat est un atelier collaboratif qui vous permet de comprendre concrètement les mécanismes du changement climatique, en vous appuyant sur les données scientifiques du GIEC (Groupe d'experts intergouvernemental sur l'évolution du climat) . À travers un travail collectif, vous reconstituez vous-même les liens de cause à effet entre les activités humaines et les dérèglements climatiques.

Cet atelier vous permet de mieux saisir les principaux mécanismes du changement climatique, d'en comprendre les impacts sur les sociétés et vos activités, et surtout d'identifier des leviers d'action concrets, à la fois à l'échelle individuelle et au sein de votre organisation.

Vous repartez avec une vision claire, structurée et directement actionnable des enjeux climatiques et des leviers de la transition écologique.

- 8 à 16 Participants
- ½ journée de formation
- 100% pratique
- Prix : 190€ HT par personne

PROGRAMME

Cet atelier d'intelligence collective repose sur un jeu de cartes représentant les différents facteurs du changement climatique.

En groupe, vous reconstituez progressivement les chaînes de causalité et construisez une fresque qui vous permet de visualiser concrètement les interactions entre activités humaines, émissions de gaz à effet de serre et impacts climatiques. Cette approche participative vous aide à mieux comprendre, retenir et vous approprier les enjeux.

L'atelier se conclut par un temps d'échange et de réflexion qui vous permet d'identifier des actions concrètes, applicables dans votre organisation comme dans vos pratiques individuelles, pour passer de la compréhension à l'action.

NOTRE INTERVENANT EXPERT



JOHANNE
GEA

DE LA RECETTE À LA BOUTEILLE, MAÎTRISER LE BRASSAGE ARTISANAL

Procédés Brassicoles

Vivre le brassage artisanal de l'intérieur, au cœur d'une nano-brasserie.

OBJECTIFS OPÉRATIONNELS

Cette formation vous initie aux fondamentaux du brassage artisanal pour comprendre ce qui fait l'identité et la qualité d'une bière.

Très vite, vous passez à la pratique en brassant et en embouteillant votre propre bière au sein d'une nano-brasserie, avec la réalisation d'un brassin d'environ 20 litres. **Une immersion concrète et immersive pour maîtriser l'ensemble du processus de fabrication et repartir avec des compétences immédiatement applicables**, que ce soit par curiosité, passion ou projet plus abouti.

- 2 à 16 Participants
- 2 journées de formation
- 70% Pratique
30% Théorique
- Prix : 1 500€ HT par personne

PROGRAMME

La formation s'organise autour d'une demi-journée de cours pour acquérir les bases, d'une journée complète de brassage en conditions réelles et d'une demi-journée dédiée à l'embouteillage.

Tout au long du parcours, vous abordez les étapes clés du brassage artisanal :

- Découverte des ingrédients et compréhension de leur rôle dans la bière
- Analyse des fiches techniques pour faire les bons choix de matières premières
- Accompagnement dans la création d'une recette personnalisée
- Présentation du fonctionnement d'une brasserie et des équipements nécessaires en nano-brasserie
- Pratique complète du brassage et de l'embouteillage
- Conseils concrets sur les sources d'approvisionnement en équipements et matières premières

NOS INTERVENANTS EXPERTS



ALEXANDRE
BRICOUT



MATHIEU
LACHEVER

JUNIA

L'ANALYSE SENSORIELLE, UN LEVIER STRATÉGIQUE POUR LE DÉVELOPPEMENT PRODUIT

Analyse Sensorielle

Savoir piloter des panels experts performants, de la sélection à l'exploitation des résultats.

OBJECTIFS OPÉRATIONNELS

Cette formation vous donne les clés pour concevoir, animer et optimiser un panel d'analyse sensorielle expert. Vous apprenez à sélectionner les bons profils, à déployer des méthodes d'analyse fiables et à structurer des séances d'entraînement efficaces.

Vous développez une véritable capacité à évaluer la performance du panel, à l'améliorer dans la durée et à exploiter les résultats pour éclairer la prise de décision et sécuriser vos projets. Un parcours concret pour gagner en précision, en fiabilité et en impact dans vos démarches d'analyse sensorielle.

- 8 à 15 Participants
- 2 journées et demie de formation
- 50% Pratique
50% Théorique
- Prix : 7 000€ HT

PROGRAMME

Cette formation vous permet d'accélérer vos projets de développement et d'innovation en exploitant tout le potentiel des panels sensoriels experts. Vous apprenez à structurer votre démarche, à fiabiliser vos analyses et à transformer les données issues des panels en leviers concrets de décision et de performance.

Le parcours repose sur une approche équilibrée entre fondamentaux méthodologiques et mise en pratique opérationnelle. Vous consolidez vos connaissances en méthodes d'analyse sensorielle et en analyses statistiques, tout en les appliquant directement à travers des cas réels d'animation de panels et d'interprétation de résultats, pour repartir avec des outils immédiatement mobilisables dans votre contexte professionnel.

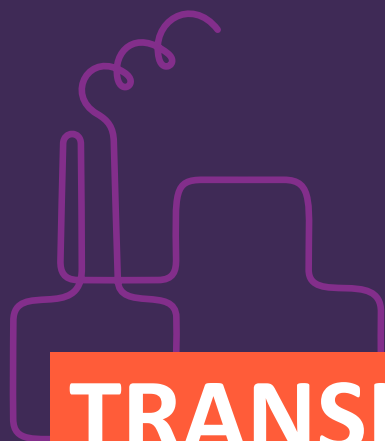
NOTRE INTERVENANT EXPERT



LOUIS
RAYMOND

JUNIA

GRANDE ÉCOLE D'INGÉNIEURS
Lille - Châteauroux - Bordeaux



**TRANSITIONS DES ÉNERGIES,
DES BÂTIMENTS ET
DES INDUSTRIES**

TRANSFORMER LA TRANSITION ÉNERGÉTIQUE EN LEVIER DE PERFORMANCE

Fondamentaux

Décrypter les trajectoires énergétiques pour mieux orienter vos choix stratégiques.

OBJECTIFS OPÉRATIONNELS

La transition énergétique est devenue un enjeu stratégique incontournable pour les entreprises. **Cette formation vous aide à en comprendre les fondamentaux (climat, géopolitique, réglementation et innovations technologiques) afin d'anticiper les évolutions plutôt que de les subir.**

Vous analysez les trajectoires énergétiques en France, en Europe et dans les secteurs clés, puis évaluez leurs impacts concrets sur votre organisation : contraintes, risques et opportunités de performance. En identifiant les leviers de décarbonation actionnables (électrification, efficacité, sobriété, stockage, hydrogène, autoconsommation), **vous repartez avec une vision claire, stratégique et directement mobilisable pour piloter une transition énergétique durable et compétitive.**

- 8 à 15 Participants
- 1 journée de formation
- 50% Pratique
50% Théorique
- Prix : 550€ HT par personne

PROGRAMME

En une journée, cette formation vous permet de comprendre les enjeux clés de la transition énergétique et surtout de passer à l'action. Vous commencez par décrypter les grands moteurs qui transforment le paysage énergétique (climat, géopolitique, cadres européens et français, électrification, énergies bas-carbone et évolution des réseaux, pour mieux anticiper leurs impacts sur votre activité.

Vous enchaînez ensuite avec des ateliers concrets, centrés sur votre organisation, pour réaliser un diagnostic flash, identifier vos leviers prioritaires de décarbonation et construire un plan d'action opérationnel. L'objectif : repartir avec des pistes claires, des quick wins activables rapidement et une vision structurée des actions et investissements à engager.



NOTRE INTERVENANT EXPERT



DHAKER
ABBES

OPTIMISER SES DÉCISIONS SUR LES MARCHÉS DE L'ÉNERGIE

Stratégie Énergétique

*Transformer la volatilité des marchés énergétiques
en levier de compétitivité.*

OBJECTIFS OPÉRATIONNELS

Cette formation vous donne les clés pour reprendre le contrôle des marchés de l'électricité, du gaz et du CO₂. **Vous comprenez ce qui fait évoluer les prix, identifiez les acteurs et anticipez les mécanismes qui influencent directement vos coûts énergétiques.**

Vous construisez une stratégie d'achat et de gestion des risques adaptée à votre entreprise, tout en intégrant la transition énergétique comme opportunité stratégique. L'objectif : sécuriser vos décisions, optimiser vos dépenses et transformer les marchés énergétiques en avantage compétitif.

- 8 à 15 Participants
- 2 journées de formation
- 50% Pratique
50% Théorique
- Prix : 1 250€ HT par personne

PROGRAMME

En deux jours, cette formation vous permet de maîtriser les mécanismes clés des marchés de l'électricité, du gaz et du CO₂ afin d'anticiper les évolutions de prix et reprendre la main sur vos décisions énergétiques. Vous décryptez les rôles des acteurs, les règles du jeu et les facteurs de volatilité qui impactent directement la performance de votre entreprise.

Grâce à des études de cas et ateliers immersifs, vous bâtissez une stratégie d'achat et de gestion des risques solide, tout en intégrant les opportunités de la transition énergétique : Autoconsommation, PPA, stockage, flexibilité. Vous repartez avec une stratégie énergie claire, opérationnelle et immédiatement activable, au service de la compétitivité et de la résilience de votre organisation.

NOTRE INTERVENANT EXPERT



DHAKER
ABBES

MICRO-RÉSEAUX INTELLIGENTS, CONCEVOIR L'ÉNERGIE DE DEMAIN

Micro-Réseau

Concevoir des micro-réseaux intelligents pour gagner en autonomie et en résilience énergétique.

OBJECTIFS OPÉRATIONNELS

Cette formation vous permet de **prendre en main les micro-réseaux intelligents, véritables leviers d'autonomie, de résilience et de performance énergétique.** Vous comprenez leur fonctionnement, leurs architectures et les technologies clés (production décentralisée, stockage, pilotage et flexibilité) pour évaluer concrètement leur potentiel.

En vous appuyant sur le logiciel HOMER Energy Pro, vous passez à l'action en concevant et optimisant un micro-réseau complet, capable de répondre à des enjeux techniques, économiques et opérationnels réels. Vous repartez avec une vision claire et opérationnelle pour intégrer ces solutions innovantes au cœur de votre stratégie énergétique.

- 8 à 15 Participants
- 2 journées de formation
- 50% Pratique
50% Théorique
- Prix : 1 100€ HT par personne

PROGRAMME

La formation vous plonge au cœur des micro-réseaux électriques intelligents, en vous donnant les clés pour comprendre leurs architectures, leur fonctionnement et les technologies associées. Grâce à une pédagogie active mêlant apports ciblés, serious games et mises en situation, vous explorez leurs enjeux techniques, économiques et opérationnels.

Vous passez rapidement à la pratique en concevant et optimisant un micro-réseau complet avec le logiciel HOMER Energy Pro. Les simulations et travaux guidés vous permettent de développer une approche concrète et opérationnelle, directement transposable à des projets industriels ou territoriaux.



NOTRE INTERVENANT EXPERT



DHAKER
ABBES

JUNIA

DU STOCKAGE À LA VALEUR ÉNERGÉTIQUE

Stockage

Faire du stockage d'énergie un levier concret de performance et d'autonomie.

OBJECTIFS OPÉRATIONNELS

Le stockage d'énergie est devenu un atout stratégique pour gagner en autonomie, en flexibilité et en compétitivité. Cette formation vous donne les clés pour transformer le stockage en avantage concret, en maîtrisant les technologies, leurs usages et leur intégration dans les réseaux et micro-réseaux.

Vous apprenez à dimensionner, paramétrer et piloter des systèmes de stockage, puis à concevoir et optimiser des micro-réseaux performants à partir de scénarios réels grâce au logiciel HOMER Energy Pro. À la clé, une expertise opérationnelle immédiatement mobilisable pour sécuriser vos projets énergétiques et accélérer votre transition.

- 8 à 15 Participants
- 1 journée de formation
- 50% Pratique
50% Théorique
- Prix : 1 750€ HT par personne

PROGRAMME

En une journée, cette formation vous fait passer de la compréhension à l'action sur le stockage de l'énergie. Vous découvrez les technologies clés (batteries, supercondensateurs, hydrogène, STEP) et apprenez à comparer leurs performances, leurs usages dans les réseaux et micro-réseaux, ainsi que leurs modèles économiques et leviers de valorisation.

L'après-midi, place à la pratique. Vous prenez en main HOMER Energy Pro pour paramétrer un système de stockage, concevoir un micro-réseau photovoltaïque avec batteries et analyser les résultats afin d'optimiser le dimensionnement, les performances techniques et les coûts. Une approche concrète pour sécuriser vos choix et accélérer vos projets énergétiques.



NOTRE INTERVENANT EXPERT



DHAKER
ABBES

JUNIA

JUNIA

GRANDE ÉCOLE D'INGÉNIEURS
Lille - Châteauroux - Bordeaux



**TRANSITIONS NUMÉRIQUES,
ÉLECTRONIQUES ET
SYSTÈMES INTELLIGENTS**

IA GÉNÉRATIVE, UN OUTIL STRATÉGIQUE MOTEUR DE PERFORMANCE

Fondamentaux Genai

*Accélérer l'innovation et la performance avec l'IA,
sans complexité technique.*

OBJECTIFS OPÉRATIONNELS

L'IA générative n'est plus une promesse, c'est un levier stratégique immédiat. Cette formation vous permet de comprendre rapidement où elle crée de la valeur, comment elle transforme les métiers et comment l'intégrer de façon utile, sécurisée et responsable dans votre organisation.

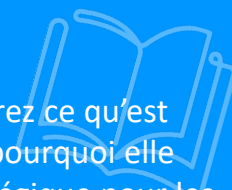
Sans jargon technique, **vous repartez avec une vision claire pour décider, piloter et embarquer vos équipes, et faire de l'IA générative un accélérateur de performance et d'innovation, maîtrisé et aligné avec vos enjeux.**

- 8 à 15 Participants
- ½ journée de formation
- 40% Pratique
60% Théorique
- Prix : 350€ HT par personne

PROGRAMME

En une demi-journée, découvrez ce qu'est réellement l'IA générative et pourquoi elle est devenue une priorité stratégique pour les entreprises. La formation décrypte simplement le fonctionnement des modèles de langage (comme ChatGPT) et des générateurs d'images (comme Midjourney), avant d'identifier les processus métiers immédiatement impactés : rédaction, analyse, marketing, automatisation.

Vous apprenez également à piloter efficacement l'IA grâce au prompt, afin d'obtenir des résultats fiables et exploitables, tout en intégrant les enjeux essentiels d'éthique, de sécurité et de protection des données pour une adoption responsable et maîtrisée.



NOTRE INTERVENANT EXPERT



NACIM
IHADDADENE

JUNIA

IA GÉNÉRATIVES, DES CHOIX TECHNOLOGIQUES AU DÉPLOIEMENT EN ENTREPRISE

Gouvernance Genai

Transformer l'IA générative en actif maîtrisé, fiable et pérenne.

OBJECTIFS OPÉRATIONNELS

Cette formation vous permet de reprendre le contrôle du déploiement de l'IA générative à l'échelle de votre organisation. Vous apprenez à évaluer, choisir et intégrer les modèles les plus pertinents au sein de votre infrastructure existante, en fonction des différentes architectures possibles.

Vous développez une maîtrise complète des enjeux de sécurité, de conformité et de gouvernance, tout en apprenant à optimiser les coûts de cloud et de calcul. À la clé, vous aurez la capacité de déployer une IA générative fiable, sécurisée et évolutive, pleinement alignée avec les exigences techniques, réglementaires et stratégiques de votre entreprise.

- 8 à 15 Participants
- ½ journée de formation
- 40% Pratique
60% Théorique
- Prix : 350€ HT par personne

PROGRAMME

Cette formation vous apporte une lecture claire et stratégique des architectures de l'IA générative. Vous comprenez les mécanismes internes des modèles (entraînement, inférence, fine-tuning) afin d'évaluer précisément leurs impacts sur l'infrastructure IT et les charges associées, tout en intégrant les apports de l'accélération matérielle.

Vous explorez les différents modèles d'intégration logicielle et comparez les stratégies de déploiement (on-premise, cloud privé ou SaaS) pour faire des choix alignés avec vos contraintes techniques, économiques et stratégiques. Enfin, vous maîtrisez les fondamentaux de la gouvernance des données et de la sécurité, en mettant en place des politiques robustes garantissant la confidentialité, la traçabilité et la fiabilité des usages de l'IA au sein de votre entreprise.

NOTRE INTERVENANT EXPERT



NACIM
IHADDADENE

JUNIA

PYTHON POUR L'IA : COMMENT EXPLOITER LE POTENTIEL DE L'ACCÉLÉRATION MATÉRIELLE

HARDWARE AI

*Accélérer vos modèles d'IA pour les rendre
réellement opérationnels.*

OBJECTIFS OPÉRATIONNELS

Cette formation vous permet de lever les freins techniques qui limitent la performance de vos modèles d'IA.

Vous apprenez à exploiter efficacement les bibliothèques Python dédiées à l'IA et à tirer pleinement parti de l'accélération matérielle (GPU, TPU, etc) pour maximiser vitesse et efficacité.

Vous découvrez comment configurer un environnement de calcul optimisé, utiliser les frameworks de calcul parallèle comme CUDA, et réduire drastiquement les temps d'entraînement et d'inférence. À la clé, des modèles plus rapides, des ressources mieux exploitées et des projets IA capables de répondre aux exigences réelles de performance de votre entreprise.

- 8 à 15 Participants
- ½ journée de formation
- 40% Pratique
60% Théorique
- Prix : 580€ HT par personne

PROGRAMME

Cette formation vous donne une compréhension claire et opérationnelle de l'accélération matérielle, en comparant concrètement les performances CPU vs GPU pour mieux orienter vos choix techniques. Vous apprenez à configurer un environnement Python optimisé, depuis l'installation et la validation des pilotes jusqu'à la mise en place de CUDA Toolkit et cuDNN, indispensables au développement performant.

Vous explorez ensuite les bibliothèques Python dédiées au calcul parallèle, ainsi que les outils permettant de convertir et d'accélérer les modèles en production. Enfin, un panorama des solutions cloud vous permet d'identifier les options les plus pertinentes pour déployer vos modèles à l'échelle, en conciliant performance, coûts et flexibilité.

NOTRE INTERVENANT EXPERT



NACIM
IHADDADENE

JUNIA

RÉALITÉ AUGMENTÉE : CONCEVOIR AUJOURD'HUI LES USAGES DE DEMAIN

Fondamentaux et Usages pratiques

Expérimentez, développez et testez votre propre solution de Réalité Augmentée, pour en faire un levier stratégique de performance industrielle.

OBJECTIFS OPÉRATIONNELS

La Réalité Augmentée s'impose aujourd'hui comme un levier concret pour améliorer la qualité en production et réduire les non-conformités. En superposant en temps réel des informations numériques interactives à l'environnement physique, elle permet de sécuriser les opérations, fiabiliser les process et accompagner les équipes dans leurs gestes métiers.

Cette formation vous donne les clés pour comprendre les fondamentaux de la Réalité Augmentée, identifier ses usages à forte valeur en entreprise et expérimenter concrètement un outil de Réalité Augmentée. Vous repartez avec une vision claire de son potentiel et des repères opérationnels pour envisager son intégration dans vos activités.

- 6 à 8 Participants
- 2 journées de formation
- 80% Pratique
20% Théorique
- Prix : 2 600€ HT par personne

ILS NOUS FONT CONFIANCE



PROGRAMME

La formation se déroule sur deux jours pour vous permettre de passer rapidement de la compréhension à la mise en pratique.



Le 1^{er} jour est consacré aux fondamentaux de la Réalité Augmentée, aux matériels et logiciels utilisés, ainsi qu'à ses applications concrètes dans l'industrie à travers des démonstrations de prototypes. Vous découvrez ensuite l'écosystème de la Réalité Augmentée et réalisez un premier projet simplifié, jusqu'à la manipulation de l'écosystème.

Le 2^{ème} jour, vous travaillez sur des mini-projets immersifs et développez, avec un atelier guidé, un projet complet de A à Z, en intégrant l'import de données, la création d'instructions et les concepts de tracking et d'apprentissage.

NIVEAU 1

NOS INTERVENANTS EXPERTS



VALENTIN
VITAL



NABIL
AMARI

JUNIA

RÉALITÉ AUGMENTÉE : CONCEVOIR AUJOURD'HUI LES USAGES DE DEMAIN

Fonctionnalités numériques avancées

Expérimentez, développez et testez votre propre solution de Réalité Augmentée, pour en faire un levier stratégique de performance industrielle.

OBJECTIFS OPÉRATIONNELS

La Réalité Augmentée permet de créer une véritable continuité numérique tout au long du cycle de vie d'un produit industriel. En intégrant davantage d'indicateurs et de données à chaque étape, elle fluidifie l'exécution des opérations, limite l'impact du facteur humain et renforce la fiabilité des processus.

Cette formation vous permet de concevoir un premier prototype en Réalité Augmentée tout en maîtrisant ses fonctionnalités avancées et leurs applications industrielles. Vous repartez avec une vision claire des opportunités d'intégration de la Réalité Augmentée dans votre organisation, et des bases solides pour structurer un projet concret, performant et durable.

- 6 à 8 Participants
- 3 journées de formation
- 80% Pratique
20% Théorique
- Prix : 4 200€ HT par personne

ILS NOUS FONT CONFIANCE



PROGRAMME

La formation s'organise en trois temps pour vous permettre de passer de la maîtrise avancée à l'intégration concrète.

Le 1^{er} jour débute par un rappel des acquis précédents, suivi de la découverte des fonctionnalités avancées et d'un accompagnement personnalisé sur vos mini-projets afin d'enrichir vos réalisations.

Le 2^{ème} jour est consacré à l'approfondissement de ces fonctionnalités et à la poursuite des mini-projets, avec un appui expert pour consolider vos choix techniques et maximiser la valeur de vos développements.

Le 3^{ème} jour vous permet de déployer et tester votre solution de Réalité Augmentée en conditions réelles. La formation se conclut par des échanges stratégiques sur les leviers d'intégration de la RA dans vos projets d'entreprise, ainsi qu'une restitution finale des mini-projets accompagnée de retours personnalisés pour ancrer vos acquis et faciliter le passage à l'action.

NIVEAU 2

NOS INTERVENANTS EXPERTS



VALENTIN
VITAL



NABIL
AMARI

JUNIA

S'INITIER À LA CYBERSÉCURITÉ : COMPRENDRE, SE PROTÉGER ET AGIR AU QUOTIDIEN

Cybersécurité

Réduire les risques numériques grâce à des pratiques simples et concrètes.

OBJECTIFS OPÉRATIONNELS

Cette formation vous permet de réduire concrètement les risques numériques auxquels vous êtes exposé au quotidien. Vous maîtrisez les fondamentaux de la cybersécurité, comprenez les principales menaces et adoptez les bons réflexes face aux usages sensibles : emails, mots de passe, réseaux sociaux et navigation web.

Vous apprenez à détecter les tentatives de phishing, malwares et arnaques, à appliquer les recommandations de l'ANSSI et de la CNIL, et à mettre en place des mesures de protection simples et efficaces (authentification forte, sauvegardes, mises à jour). À la clé, des pratiques sécurisées et la capacité de diffuser une véritable culture cybersécurité dans votre environnement personnel et professionnel.

- 8 à 15 Participants
- 1 journée et demie de formation
- 40% Pratique
60% Théorique

PROGRAMME

Le programme pose les fondamentaux de la cybersécurité en apportant les repères essentiels pour comprendre les risques du numérique. Il permet ensuite d'acquérir les bons réflexes de protection, applicables aussi bien dans les usages personnels que professionnels.

Tout au long de la formation, les participants renforcent leur vigilance au quotidien et développent les bases nécessaires pour ancrer et diffuser une culture cybersécurité durable dans leur environnement.



NOTRE INTERVENANT EXPERT



MOUNIA
ZAYDI

JUNIA

TESTER POUR MIEUX SÉCURISER, LE PENTESTING EN PRATIQUE

Pentesting

Renforcer concrètement la robustesse de vos systèmes d'information.

OBJECTIFS OPÉRATIONNELS

Cette formation vous plonge au cœur du Pentesting professionnel, pour apprendre à tester, comprendre et renforcer la sécurité des systèmes dans un cadre éthique et légal maîtrisé. Vous intégrez les principes juridiques essentiels, définissez le périmètre d'intervention et appliquez les règles d'engagement indispensables à toute mission crédible.

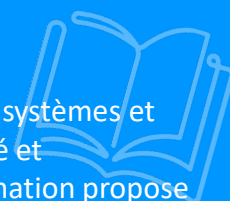
En suivant une méthodologie complète de test d'intrusion, vous passez de la reconnaissance à l'exploitation des failles, en utilisant les outils de référence du secteur (Kali Linux, Nmap, Metasploit, Burp Suite). **Vous apprenez à identifier, prioriser et documenter les vulnérabilités, puis à les traduire en recommandations claires et actionnables. À la clé, la capacité de livrer un rapport de Pentest structuré, lisible et utile, aussi bien pour les équipes techniques que pour les décideurs.**

- 8 à 15 Participants
- 1 journée et demie de formation
- 40% Pratique
60% Théorique

PROGRAMME

Conçue pour les administrateurs systèmes et réseaux, ingénieurs cybersécurité et responsables SSI/RSSI, cette formation propose un parcours intensif et structuré pour maîtriser le Pentesting de bout en bout. En trois demi-journées, vous progressez étape par étape au cœur d'une démarche professionnelle. Vous débutez par la reconnaissance et l'analyse de la surface d'attaque, avant de passer à l'exploitation des vulnérabilités et à l'escalade de privilèges.

La formation se conclut par une séquence dédiée au reporting et aux bonnes pratiques, pour apprendre à transformer vos tests en recommandations claires, exploitables et à forte valeur pour la sécurité de l'organisation. Un format concentré pour monter rapidement en compétence et renforcer concrètement votre posture d'expert.



NOTRE INTERVENANT EXPERT



MOUNIA
ZAYDI

JUNIA

JUNIA

GRANDE ÉCOLE D'INGÉNIEURS
Lille - Châteauroux - Bordeaux



TRANSITIONS PROFESSIONNELLES ET NOUVEAUX MÉTIERS

RÉUSSIR SA PRISE DE RESPONSABILITÉS MANAGÉRIALES

Management

Construire une posture managériale claire, crédible et assumée.

OBJECTIFS OPÉRATIONNELS

Cette formation est conçue pour réussir le passage clé vers des fonctions d'encadrement. Elle accompagne les collaborateurs appelés à prendre des responsabilités managériales en leur donnant les outils et la posture nécessaires pour diriger une équipe avec assurance et efficacité.

En développant des compétences solides en communication écrite et orale, en organisation et en gestion des dossiers, ainsi qu'en intelligence relationnelle, les participants gagnent en légitimité, en impact et en crédibilité. Ils repartent prêts à fédérer, structurer et faire progresser leur équipe, tout en affirmant leur rôle de manager au quotidien.

- 8 à 15 Participants
- 3 journées de formation
- 40% Pratique
60% Théorique

PROGRAMME

Le programme plonge les participants dans les fondamentaux du management d'équipe, en leur permettant de comprendre les différentes formes d'organisation (pyramidale ou matricielle) ainsi que les liens hiérarchiques et fonctionnels qui structurent l'entreprise.

Il met ensuite l'accent sur les outils essentiels du manager, notamment la communication écrite et orale, appliquée à des situations concrètes : animation de réunions, management d'équipe, entretiens individuels ou échanges techniques et humains.

Enfin, la formation privilégie l'apprentissage par l'action grâce à des mises en situation et jeux de rôle, pour permettre aux participants de tester, ajuster et renforcer leur posture managériale dans un cadre sécurisé et directement transposable à leur quotidien professionnel.

REPENSER ET PILOTER SON MODÈLE ÉCONOMIQUE AVEC LE BUSINESS MODEL CANVAS

Modèle Economique

Faire évoluer votre business model pour répondre aux enjeux actuels et futurs.

OBJECTIFS OPÉRATIONNELS

Cette formation vous permet de prendre du recul sur la façon dont votre organisation crée de la valeur. **Vous apprenez à lire, structurer et expliquer un modèle économique, puis à en identifier les leviers clés de performance et d'évolution.**

En vous appuyant sur le Business Model Canvas (BMC), vous disposez d'un outil simple et puissant pour décrire un business model existant et surtout imaginer de nouveaux modèles économiques, plus innovants, plus robustes et mieux adaptés aux enjeux actuels et futurs de votre organisation.

- 8 à 15 Participants
- 1 journée de formation
- 60% Pratique
40% Théorique
- Prix : 450€ HT par personne

PROGRAMME

Le programme s'appuie sur des exemples emblématiques d'entreprises comme Nespresso, Compte-Nickel ou Airbnb pour décrypter concrètement ce qui fait la force d'un modèle économique. Vous découvrez comment ces organisations ont structuré, transformé et fait évoluer leur création de valeur.

Vous prenez ensuite en main le Business Model Canvas d'Alexander Osterwalder, un outil visuel et stratégique de référence. À travers des mises en pratique, vous l'utilisez pour décrire, analyser et faire évoluer le modèle économique de votre entreprise ou de votre projet innovant, afin de passer rapidement de l'analyse à l'action.



NOTRE INTERVENANT EXPERT



BENJAMIN
DUFOSSÉ

MIEUX COMMUNIQUER POUR MIEUX COLLABORER

Compétences Relationnelles

Faire de la qualité relationnelle un levier de collaboration et de performance.

OBJECTIFS OPÉRATIONNELS

Cette formation vous propose de repenser votre manière d'être en relation avec les autres et de développer des interactions plus justes, plus authentiques et plus efficaces au quotidien. Elle vous permet d'acquérir des clés concrètes pour mieux comprendre vos interlocuteurs, renforcer la qualité de vos échanges et instaurer des relations plus constructives. **En s'appuyant sur l'approche rogéienne (l'Approche Centrée sur la Personne créée par Carl Rogers en 1960) vous découvrez un cadre puissant et éprouvé pour améliorer l'efficacité de vos relations, aussi bien dans votre vie professionnelle que personnelle.**

Vous apprenez à créer des relations plus justes, plus fluides et plus constructives, en vous appuyant sur l'écoute, la compréhension et l'acceptation de l'autre tel qu'il est.

- 6 à 8 Participants
- 4 journées de formation
- 70% Pratique
30% Théorique
- Prix : 4 200€ HT par personne

PROGRAMME

Le programme vous invite à développer trois compétences relationnelles clés, au cœur de relations humaines efficaces et équilibrées : l'écoute empathique, la congruence et le regard positif inconditionnel. Des compétences essentielles pour mieux comprendre, coopérer et interagir avec les autres, même dans des contextes complexes. À travers des exercices pratiques et des mises en situation inspirées de votre propre vécu, vous apprenez à :

- Collaborer efficacement, y compris en situation de désaccord
- Renforcer votre confiance en vous
- Reconnaître et assumer vos émotions
- Clarifier votre posture relationnelle.

La formation vous permet également de valoriser pleinement ce que vous recevez des autres sans renoncer à ce que vous apportez, afin de construire des relations plus justes, plus authentiques et de fonctionner réellement en intelligence collective.

NOTRE INTERVENANT EXPERT



FRANCE
LEFEBVRE du PREY

ACTIVER L'INTELLIGENCE COLLECTIVE GRÂCE AU CODESIGN

Intelligence Collective

Faire de la collaboration un levier puissant de création de valeur.

OBJECTIFS OPÉRATIONNELS

Et si vous conceviez vos projets avec ceux pour qui vous les imaginez ? Le codesign place la collaboration au cœur de l'innovation en réunissant, dès le départ, des profils métiers variés et les usagers pour co-créer des produits et services réellement utiles, efficaces et différenciants.

Cette formation vous plonge dans une démarche concrète et structurée, fondée sur l'intelligence collective, et vous transmet les clés pour concevoir, animer des ateliers collaboratifs et créatifs à fort impact.

Vous développez des savoir-faire et des postures directement mobilisables pour faire émerger des idées pertinentes, fédérer les parties prenantes et accélérer l'innovation au sein de vos projets. Une formation pensée pour celles et ceux qui veulent innover autrement, en faisant de la collaboration un véritable levier de performance et de transformation.

- 7 à 12 Participants
- 6 journées de formation
- 70% Pratique
30% Théorique
- Prix : 6 000€ HT par personne

PROGRAMME

Un cursus unique, conçu et développé par JUNIA et déployé avec succès depuis 2014, qui place l'expérience vécue au cœur des apprentissages. Pensée pour maximiser l'impact et l'engagement des participants, cette formation repose sur une démarche expérientielle forte, combinant :

- Mises en situation sur des cas réels
- Débriefings personnalisés
- Partages et analyses de pratiques
- Apports théoriques et une réactivation régulière des acquis



NOTRE INTERVENANT EXPERT



FRANCE
LEFEBVRE du PREY

JUNIA

JUNIA

GRANDE ÉCOLE D'INGÉNIEURS
Lille - Châteauroux - Bordeaux



NOTRE ÉQUIPE

D'INTERVENANTS EXPERTS



NOS INTERVENANTS

UNE EQUIPE AU SERVICE DE VOTRE FORMATION PROFESSIONNELLE



Benjamin DUFOSSE

Master en Management de l'Innovation

Spécialisé en innovation responsable et Low-Tech

« Ces formations vous permettent d'engager un premier pas vers des solutions plus sobres, durables et génératrices de nouvelles opportunités pour transformer votre modèle économique. »



Gaïa

Guide fictive sur ODDyssée

« Gaïa vous accompagne dans un voyage à travers les grands enjeux du développement durable, vous permettant de découvrir, comprendre et relier les différents défis de notre société pour mieux appréhender le monde qui nous entoure. »



Thomas PANAGET

Docteur en chimie

Spécialisé en transition écologique

« Mon rôle est de vous sensibiliser aux impacts de vos activités sur l'environnement, et de vous guider dans vos démarches de réduction de ces impacts. »



Louis RAYMOND

Ingénieur conseil en analyse sensorielle –

Laboratoire SENSUUM

« Grâce à notre expertise avérée, repartez avec les clés pour booster vos projets de développement et d'innovation, et internaliser vos suivis qualité, grâce à la mise en place de panels experts en analyse sensorielle. »



Alexandre BRICOUT

Enseignant en génie des procédés alimentaires

« Ma mission est de rendre le brassage accessible, clair et maîtrisable pour tous, pour que chacun reparte autonome en brassage artisanal »

NOS INTERVENANTS

UNE EQUIPE AU SERVICE DE VOTRE FORMATION PROFESSIONNELLE



Dakher ABBES

HDR, Docteur et ingénieur en
génie électrique
Spécialisé en énergie
renouvelables

« Mon objectif est de vous accompagner à déployer des systèmes énergétiques flexibles, intelligents et bas carbone, en maîtrisant les leviers clés de la transition énergétique. »



Katia DEHEUVELS

Docteur en Génie des Matériaux
Ingénieur Matériaux et Surfaces
Master recherche spécialisé
Matériaux innovants

« À la croisée de la science, de l'industrie et de la géopolitique, je vous accompagne à décrypter l'importance stratégique des matériaux critiques-métaux, des terres rares et des ressources minérales, au cœur des enjeux du monde contemporain. »



France LEFEBVRE du PREY

Mastère Spécialisé Marketing
Direct et Commerce Electronique.
Spécialisée en intelligence
collective et Codesign ; en
Compétences Relationnelles.

« Des compétences relationnelles à la dynamique de l'intelligence collective, je vous accompagne à donner un nouveau souffle à vos relations interpersonnelles et à vos ateliers collaboratifs au bénéfice de vos projets professionnels. Formatrice, animatrice, consultante Codesign et coach d'équipes projets d'étudiants au service des entreprises, je vous guide pour développer vos propres compétences. »



Et si on parlait de vos enjeux ?

« Chaque organisation fait face à ses propres défis. Chez JUNIA, nous construisons des formations qui y répondent concrètement. »

Échangeons sur vos besoins et vos projets : entreprises@junia.com
Contactez Odyle Bissette – 07 86 35 77 78